



Logistyka międzynarodowa i łańcuchy dostaw

Prof. Piotr Banaszyk

**Uniwersytet Ekonomiczny w
Poznaniu**

20.11.2023 r.

Organizatorzy



UNIWERSYTET
EKONOMICZNY
W POZNANIU

Agenda

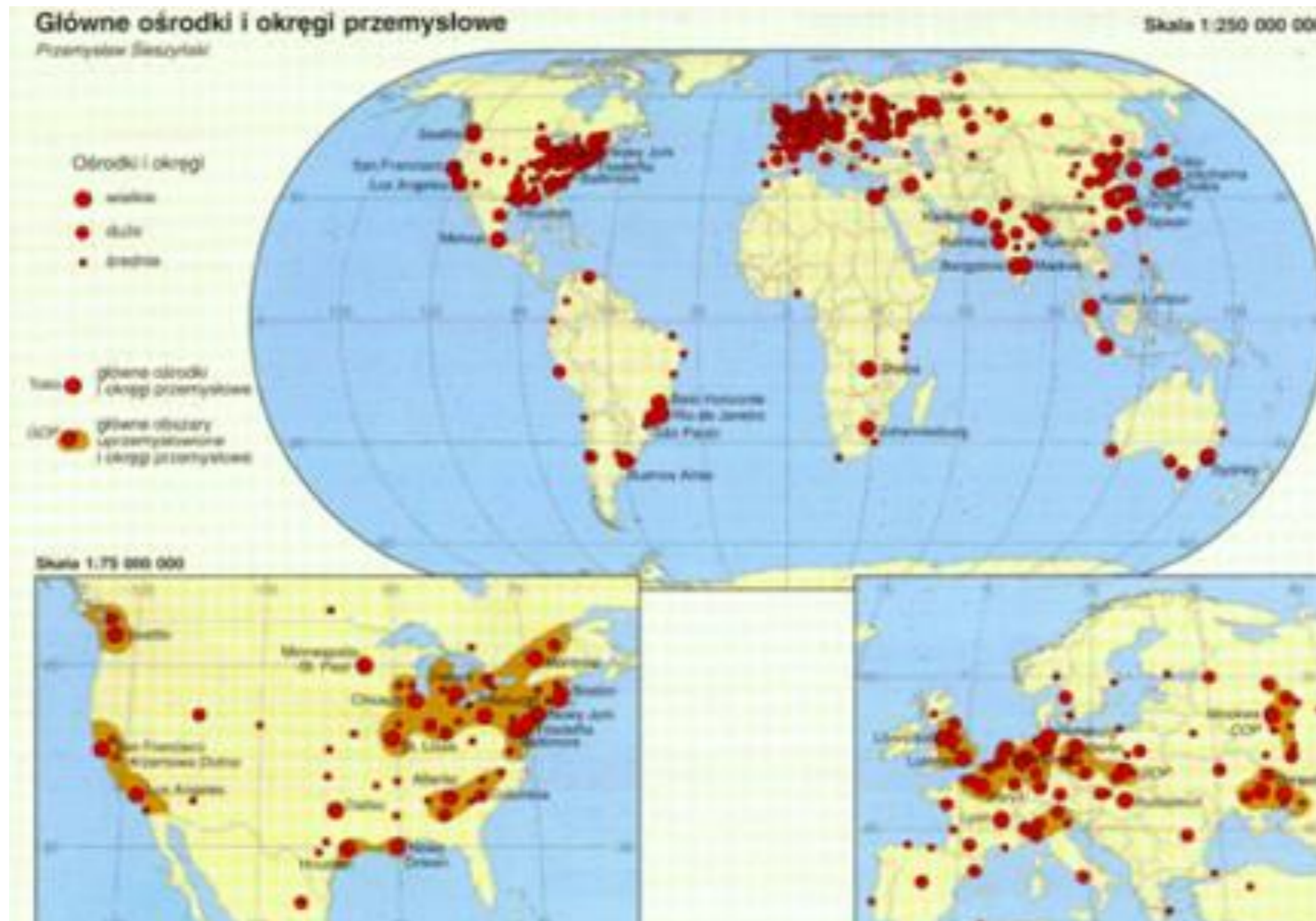
- Skutki globalizacji gospodarczej,
- Istota logistyki i łańcuchów dostaw,
- Zadania logistyki międzynarodowej.



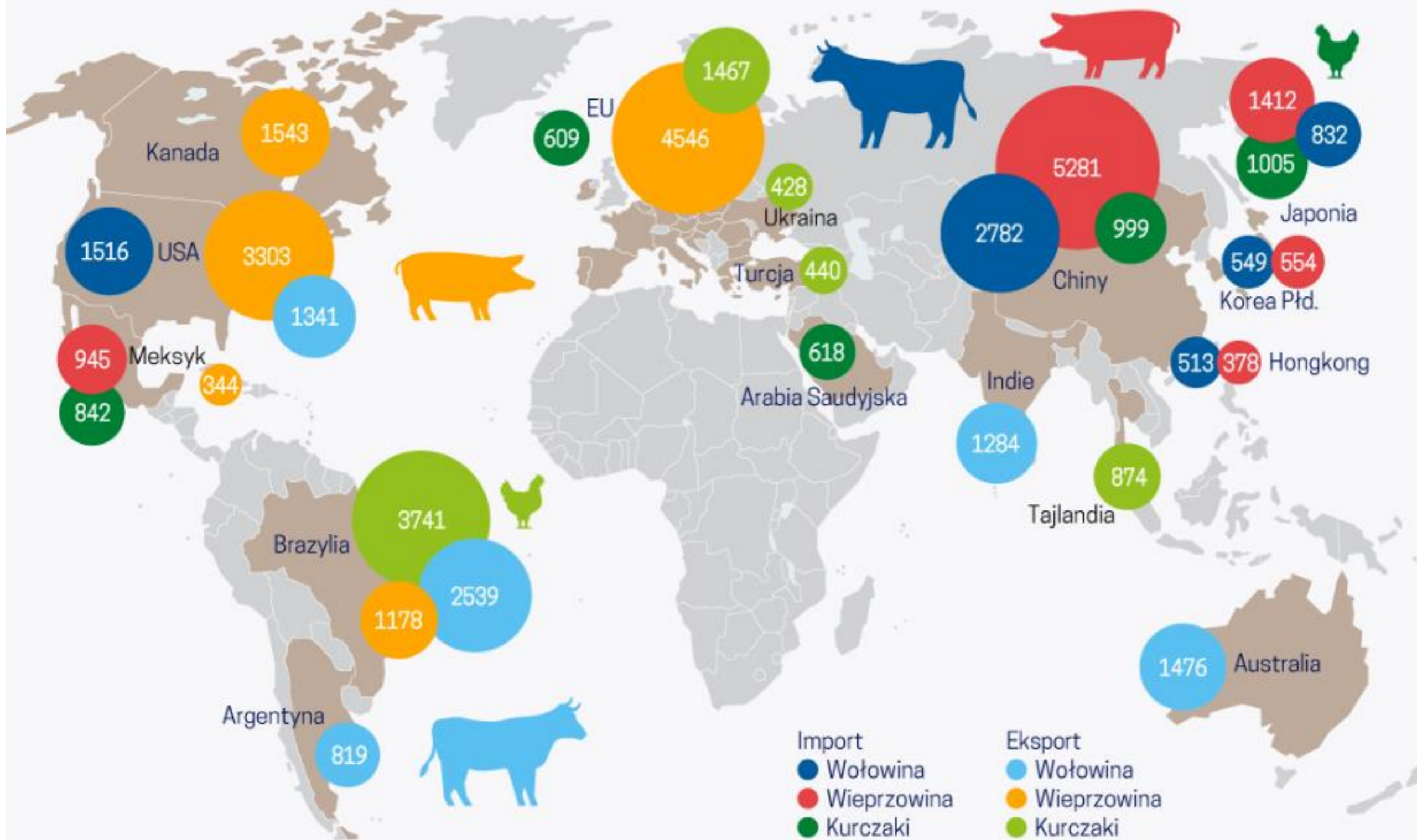
Globalizacja gospodarcza (Gg)

- » Gg to możliwość prowadzenia działalności gospodarczej i wymiany handlowej ponad granicami państwowymi.
- » Efektem jest swoboda przepływu towarów, kapitału, ludzi i informacji.

Główne ośrodki przemysłowe na świecie



Międzynarodowy handel wołowiną, wieprzowiną i mięsem z kurczaków. Dane za 2020 r. w tys. ton





Ważniejsze metody globalizacji gospodarczej

1. **Outsourcing** to przenoszenie zakładów produkcyjnych do innych lokalizacji geograficznych z powodu poszukiwania korzyści komparatywnych.
2. **Offshoring** to zatrudnianie pracowników zamieszkujących inne lokalizacje geograficzne z powodu taniości i nierepresyjności tamtejszych warunków pracy.
3. **Networking** jest konsekwencją powyższego, bowiem wynika z ukształtowania się liniowych i sieciowych zależności między skooperowanymi podmiotami gospodarczymi.



Konsekwencje rozproszenia geograficznego produkcji

- » **Luka przestrzenna** między ośrodkami produkcji a ośrodkami konsumpcji.
- » Potrzeba **korytarzy transportowych** i działań umożliwiających pokonanie tej luki.

Czym jest logistyka międzynarodowa

Logistyka to ogół procesów
zmierzących do skutecznego i
efektywnego ekonomicznie
przemieszczania towarów i odpadów z
miejsc ich powstawania do miejsc ich
użytkowania oraz przesyłania informacji
i środków finansowych warunkujących
tę skuteczność i efektywność.



Czym jest łańcuch dostaw

Łańcuch dostaw - Definicja European Committee for Standardization

„łańcuch dostaw jest sekwencją procesów wnoszących wartość dodaną do produktu w trakcie jego przepływu i przetwarzania od surowców, przez wszystkie formy pośrednie, aż do postaci zgodnej z wymaganiami klienta końcowego.”

Zadania

logistyki międzynarodowej i zarządzania łańcuchami dostaw

Konieczność skracania czasu

przemieszczania towarów pomiędzy

różnymi państwami i różnymi

obszarami celnymi.

Czas przepływu towarów w transporcie międzynarodowym

Przykład: czas przewozu między Chinami a Europą:

- 1) Transport morski - **4 do 7 tygodni** (niski koszt),
- 2) Transport kolejowy - **11 do 14 dni** (średni koszt),
- 3) Transport lotniczy - **4 do 7 dni** (wysoki koszt).

Stawki transportu z Chin: kontenery i drobnica morska (w USD)			
PORT DOCELOWY	Z SZANGHAJU	Z QINGDAO	Z SHENZHEN
Gdynia drobnica (**)	340	360	340
Gdańsk 20"(*)	7700	7800	7400
Gdańsk 40"(*)	14500	14800	14000
Hamburg drobnica (**)	340	360	340
Hamburg 20"(*)	7700	7800	7400
Hamburg 40"(*)	14500	14800	14000

* - dotyczy transportu pełnokontenerowego z Chin, uwzględniono wszystkie dodatki (poza standardowymi kosztami rozładunku płatnymi w porcie docelowym i odprawą celną, Hamburg - około 400 Euro, Gdynia/Gdańsk - około 900 PLN)

** - dotyczy transportu drobnicowego powyżej 3 m3, cena za 1 m3 (CBM) w USD, uwzględniono wszystkie dodatki **DROBNICA ŁĄCZNIE Z KOSZTAMI ROZŁADUNKU W PORCIE DOCELOWYM!!!**

Uwaga:
w kontenerze ok. 20 t odzieży

Stawki fracht lotniczy (w USD):	
PORT LOTNICZY CHINY	DO LOTNISKA WARSZAWA (*)
z Szanghaju	6,80
z Hong Kongu	6,50
z Shenzhen	6,50
z Guangzhou	6,50
z Qingdao	7,00

* - Transport lotniczy, cena za 1kg przy transporcie ładunku o wadze 100kg-300kg, dodatkowo opłaty przy odbiorze towaru na lotnisku docelowym. Oprócz wagi istotny jest też wymiar przesyłki. **UWAGA! Przy wadze poniżej 100kg lub powyżej 300kg inne stawki.**

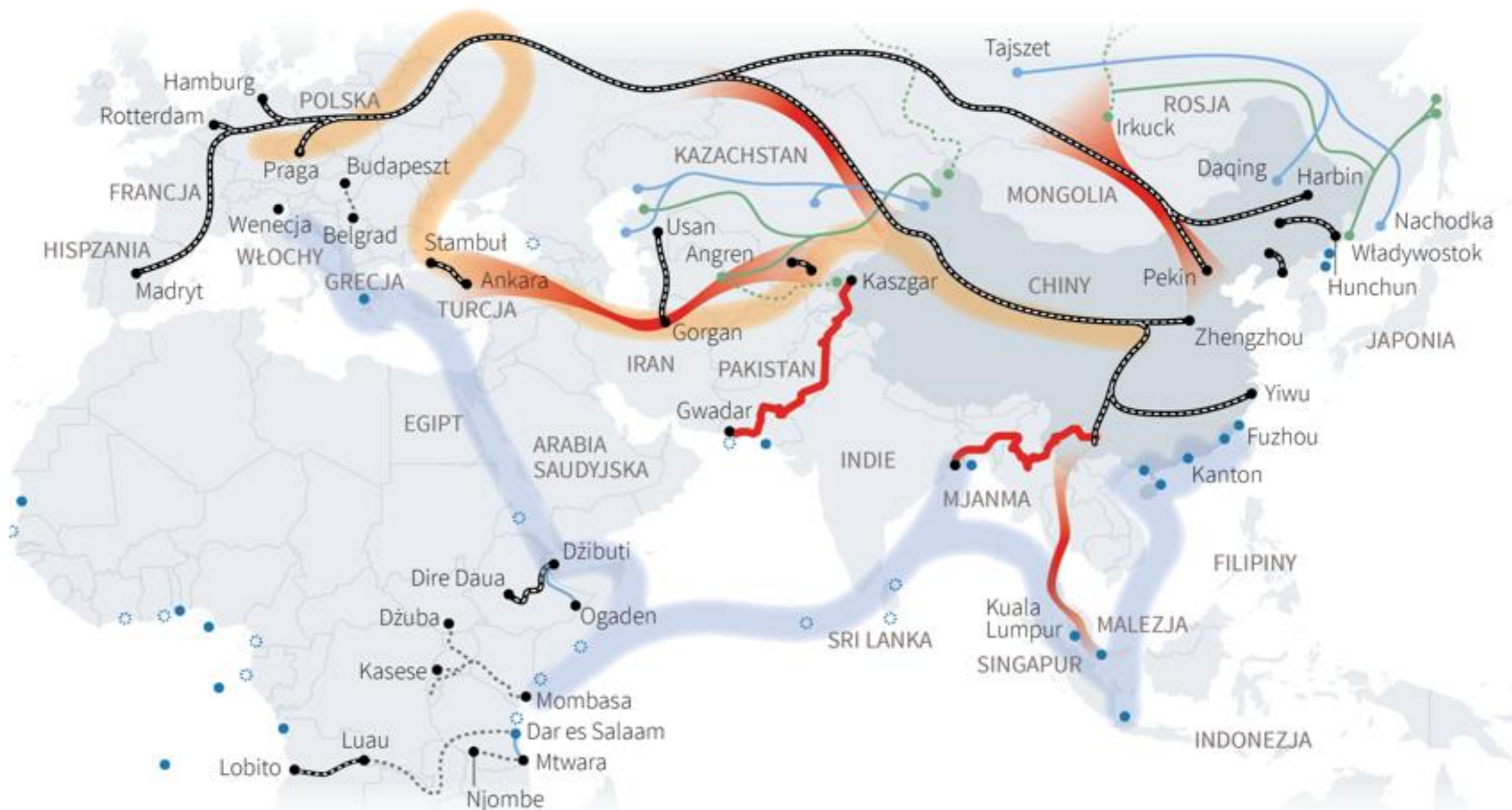
Kontener odzieży:
- morze - 340\$
- lot
20 000kg x 6,8\$ =
= 136 000\$

Wybór korytarza transportowego

PROJEKTY ZWIĄZANE Z INICJATYWĄ CHIŃSKIEGO JEDWABNEGO SZLAKU

- Lądowy Jedwabny Szlak
- Morski Jedwabny Szlak

- Gazociągi
- Ropociągi
- Trasy kolejowe
- Korytarze gospodarcze
- Porty z chińskim kapitałem
- ⊙ Planowane/w budowie



Zadania

logistyki międzynarodowej i zarządzania łańcuchami dostaw

Racjonalizacja wyboru środków
transportu dzięki wykorzystaniu inter i
multi modalności.

Spedycja

Jest to działalność polegająca na **organizowaniu** przewozu towarów na zlecenie jakiegoś podmiotu.

Zadania: znalezienie przewoźnika (-ków), ubezpieczenie, nadanie przewozu, monitoring przemieszczania, organizacja przeładunków, odbiór, obsługa celna.

Transport

- 1) Metoda transportu intermodalnego - wykorzystanie więcej niż jednego środka transportu bez zmiany jednostki ładunkowej,
- 2) Metoda transportu multimodalnego - wykorzystanie co najmniej dwóch gałęzi transportu ze zmianą jednostki ładunkowej.

Przykład

al. Wolności 10, 61-875 Poznań
tel. 48 61 856 90 00
fax 48 61 852 57 22

transport towarów z Chin do Europy

- 1) Ekspedycja z fabryki w środkowych Chinach z wykorzystaniem ciągnika siodłowego w celu dowozu kontenera do portu np w Szanghaju,
- 2) Przeładunek kontenera w hubie portowym na statek morski typu kontenerowiec w celu przemieszczenia do portu w Pireusie,
- 3) Przeładunek kontenerów w hubie portowym np na wagony kolejowe w celu przewozu do Salzburga (Centrum Logistyczne DB Schenker),
- 4) Przeładunek kontenerów w CL Schenker na ciągniki siodłowe w celu rozwozu do różnych centrów logistycznych w Europie,
- 5) Lokalne huby cross dockingowe dokonują przeładunku konfekcyjnego, zmieniają jednostki ładunkowe i ekspediują towary do punktów docelowych z wykorzystaniem np samochodów dostawczych.

1. Chińskie przedsiębiorstwo „Nitka SA” produkuje tkaniny wełniane,
2. Egipskie przedsiębiorstwo „Piramida SA” z chińskich tkanin produkuje garsonki i marynarki,
3. Polskie przedsiębiorstwo „Moda SA” sprzedaje garsonki i marynarki w swojej sieci handlowej.

Firma spedycyjna ma zdecydować:

- a) o wyborze **środku transportu** (ciągnik siodłowy, lokomotywa, statek, samolot),
- b) o **napędzie** (silnik) - paliwo kopalne, energia elektryczna, wiatr, hybryda,
- c) o **trasie** przewozu (korytarz powietrzny, szlak morski przez Kanał Sueski albo dookoła Afryki, trasa lądowa szosą, trasa lądowa koleją, kombinacja poprzednich).



Dziękuję za uwagę

Do widzenia