

# Ekonomiczny Uniwersytet Dziecięcy



## Public relations firmy

Wiktor Krasa

Wyższa Szkoła Ekonomii i Prawa w Kielcach  
Kielce, 17 kwietnia 2013 r.

Organizatorzy



Partner strategiczny

**NBP**

Narodowy Bank Polski

EKONOMICZNY UNIwersYTET DZIECIĘCY

WWW.UNIwersYTET-DZIECIĘCY.PL

## Co to jest wizerunek?

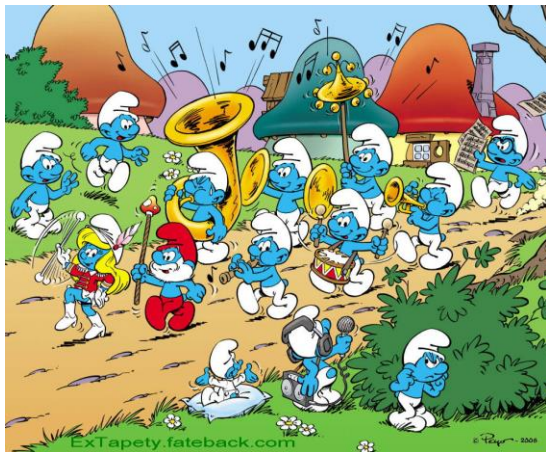


wizerunek to złożona intelektualna lub zmysłowa interpretacja, sposób postrzegania kogoś lub czegoś

EKONOMICZNY UNIwersYTET DZIECIĘCY

WWW.UNIwersYTET-DZIECIĘCY.PL

## Dlaczego wizerunek firmy jest ważny?



-Wpływa na możliwość odróżnienia Grupy muzycznej Papy Smerfa od innych zespołów (tożsamość firmy)

-Instrumenty jakie używają Smerfy i jakość wykonywanych piosenek jest uznawana za niepowtarzalną i jedyną w swoim rodzaju (reputacja firmy)

EKONOMICZNY UNIwersYTET DZIECIĘCY

WWW.UNIwersYTET-DZIECIĘCY.PL

## Co wpływa na budowanie wizerunku



**To co widzimy:** kolor skóry, wygląd, postawa, wyraz twarzy – około 55%

**To co słyszymy:** ton i barwa głosu, tempo mówienia, wymowa- około 38%

**To co mówimy-** około 7%

EKONOMICZNY UNIwersYTET DZIECIĘCY

WWW.UNIwersYTET-DZIECIĘCY.PL

## Czym jest public relations

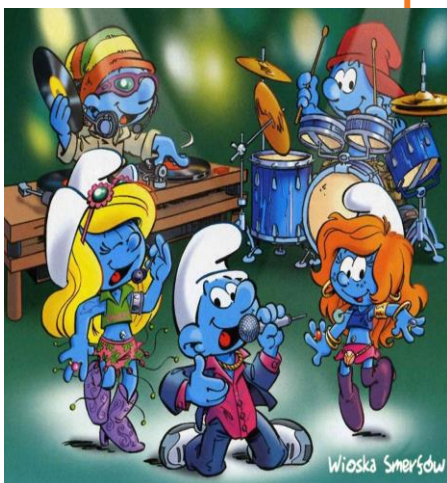


Budowanie właściwych relacji ze swoim otoczeniem w celu realizacji wspólnych interesów

EKONOMICZNY UNIwersYTET DZIECIĘCY

WWW.UNIwersYTET-DZIECIĘCY.PL

## Jakie działania podejmuje się w ramach public relations

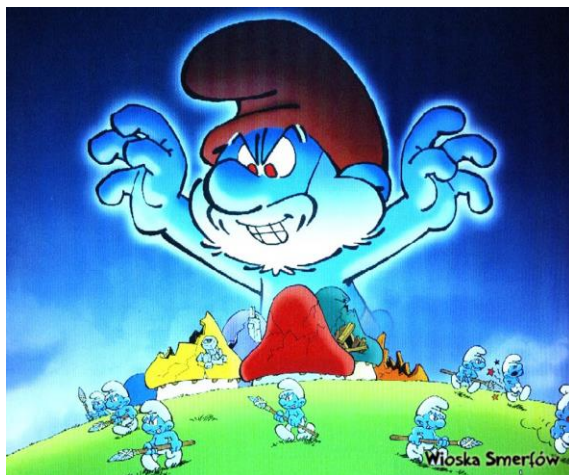


- organizacja koncertu dla smerfów,
- organizacja konferencji prasowej dla smerfów dziennikarzy
- reklama koncertu w mediach i na terenie całej wioski smerfów
- dochód z koncertu jest przeznaczony dla małych smerfów
- relacja z koncertu zostanie transmitowana w smerf telewizji
- po zakończonym koncercie muzycy będą uczyli najmłodszych smerfów grać na swoich instrumentach.

EKONOMICZNY UNIwersYTET DZIECIĘCY

WWW.UNIwersYTET-DZIECIĘCY.PL

## Skutki negatywnego wizerunku



- podejrzenia Smerfów o to, że Papa Smerf może być Gargamelem w przebraniu
- chaos w wiosce Smerfów z powodu utraty zaufania do Papy Smerfa
- w wiosce smerfów nie powstają nowe domy oraz produkty ponieważ, żaden ze Smerfów nie chce wykonywać poleceń Papy smerfa.
- inne, jakie.....?

## Ćwiczenie

### Ćwiczenie

- Przygotujcie pomysł eventu (wydarzenia) promującego „Dzień otwarty szkoły”
- Dla kogo będzie ten event?
- Jakie będzie jego hasło?
- Co będzie główną atrakcją przyciągającą młodszych uczniów?
- Co będzie się działo w trakcie?
- Jak można będzie ocenić efekty?



Studentzi Wydziału Prawa, Wydziału Ekonomii i Wydziału Finansów WSEiP udzielają bezpłatnej pomocy przy wypełnianiu zeznań podatkowych PIT-37 dla mieszkańców Kielc i okolic od 12 marca-30 kwietnia

Mieszkańców Kielc i okolic zapraszamy na dyktury studentów w siedzibie uczelni oraz w Galerii Echo.

**WSEiP**  
KIELCE WYŻSZA SZKOŁA EKONOMII I PRAWA w siostry Uniwersytetu Dziecięcy

**BEZPŁATNA POMOC PRZY WYPEŁNIANIU PIT-ów 2013**

Dyktury studentów w siedzibie Wyższej Szkoły Ekonomii i Prawa we wtorek 10.00-13.00 .

Dyktury studentów w Galerii Echo: 5 kwietnia (piątek) 15.00-18.00 6 kwietnia (sobota) 11.00-18.00

**EC/O GALERIA**  
Echo odpowiada każdemu!

**Uwaga!!!  
Pamiętaj  
o podaniu  
miejsca i daty  
organizacji  
wydarzenia**

EKONOMICZNY UNIWERSYTET DZIECIĘCY

WWW.UNIWERSYTET-DZIECIĘCY.PL



**KOLEGIUM SZKÓŁ PRYWATNYCH W KIELCACH**  
www.kisp.edu.pl

**UCZYMY OD 20 LAT**

WYSOKO WYKWALIFKOWANA, STAŁA KADRA PEDAGOGICZNA

na rok szkolny 2013/14  
**KISP NIE POBIERA OPŁAT WPKSOWEGO**

**SZKOŁA PODSTAWOWA**  
ul. Karłowicza 27, 25-713 Kielce tel.41 345 71 11

**NASZYM UCZNIOM ZAPEWNIAMY OPIEKĘ RÓWNIEŻ W CZASIE FERII I WAKACJI**

- obowiązkowa dwa języki obce od pierwszej klasy:
  - J. angielski oraz do wyboru: J. francuski, J. niemiecki, J. hiszpański, J. włoski
  - indywidualizacja nauczania
  - opieka psychologiczna, pedagoga, logopedy i pielęgniarki
  - mała liczba uczniów w klasach
  - kofeina przedmiotowa
  - liczne kółka zainteresowań:
    - plastyczne, szachowe, muzyczne, teatralne, wędkarskie
    - basen, gimnastyka korekcyjna, taniec, karate
    - obóz narciarski w ramach „białej szkoły”
- profesjonalnie wyposażona sala dydaktyczna
- pracownia językowa i informatyczna
- tablice interaktywne
- sprzęt multimedialny
- sala
- sala gimnastyczna
- biblioteka
- gabinet profilaktyki i pomocy przedlekamielnej
- barek i stołówka szkolna

**Świetlica szkolna czynna od 7<sup>00</sup> do 16<sup>00</sup>**

**GIMNAZJUM JĘZYKOWE**  
ul. Angielska 109A 25-734 Kielce, tel. 41 365 99 97

- wysoki poziom nauczania
- zwiększona liczba godzin języków obcych
- kółka przedmiotowe
- liczne kółka zainteresowań
- indywidualizacja nauczania

**LICEUM OGÓLNOKWALIFIKACYJNE**  
ul. Angielska 109A 25-734 Kielce, tel. 41 365 99 97

- wysoki poziom nauczania
- rozbudowany program nauczania przedmiotów matematycznych
- liczne kółka zainteresowań
- zwiększona liczba godzin języków obcych

**Rekomendujemy wybór na rok szkolny 2013/2014**

## Podsumowanie

Wystąpili:

Nazwa firmy; Smerfolandia

Prezes firmy; Papa Smerf

Konkurencja; Gargamel

Otoczenie firmy: Smerfy

PR firmy; organizacja koncertu przez kolegów Papy Smefra dla mieszkańców Smerfolandii