

Ekonomiczny Uniwersytet Dziecięcy



Idealny lider grupy - to ja

Dr Marcin Stencel

Wyższa Szkoła Ekonomii i Innowacji w Lublinie

20 maja 2013 r.

Organizatorzy



Partner strategiczny

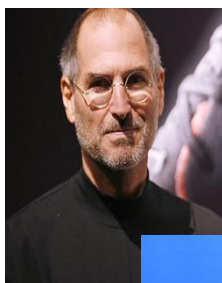
NBP

Narodowy Bank Polski

EKONOMICZNY UNIwersYTET DZIECIĘCY

WWW.UNIwersYTET-DZIECIĘCY.PL

Kim jest lider?



Podstawowe pojęcia

Lider (Przywódcą) - osoba przewodząca, stojąca na czele danej grupy. Cechą charakterystyczną lidera jest to, że ludzie sami chcą go naśladować oraz łatwo poddają się jego przywództwu.

Menedżer (Kierownik; Zarządca) - osoba, której podstawowym zadaniem jest realizacja procesu zarządzania: planowanie, organizowanie, motywowanie i kontrolowanie.

Zapamiętaj!

Lider może być kierownikiem, ale nie każdy kierownik jest liderem.

Cechy prawdziwego lidera

1. Cechy osobowe

2. Kompetencje interpersonalne

3. Umiejętność kierowania innymi ludźmi

4. Prezencja

Cechy prawdziwego lidera

1. POŻĄDANE CECHY OSOBOWE LIDERA:

- Poczucie własnej wartości
- Posiadanie charyzmy
- Pozytywna samoocena
- Samodzielność
- Spójność wewnętrzna (myśli, słów i czynów)
- Umiejętność tworzenia wizji
- Zdolność i potrzeba doskonalenia się
- Intuicja
- Umiejętność motywowania innych
- Potrzeba osiągnięć
- Inicjatywa w działaniu
- Łatwość wzbudzania zaufania

Cechy prawdziwego lidera

2. KOMPETENCJE INTERPERSONALNE

Umiejętność efektywnego funkcjonowania i radzenia sobie w różnorodnych sytuacjach społecznych.

Przykłady:

Kompetencje poznawcze – pozwalają na przetwarzanie informacji odbieranych z otoczenia (np. inteligencja)

Kompetencje językowe – pozwalają sprawnie komunikować się z innymi (np. aktywne słuchanie)

Kompetencje miękkie – umiejętności psychospołeczne (np.: asertywność, empatia i inteligencja emocjonalna, umiejętność rozwiązywania konfliktów, mediacje i negocjacje, autoprezentacja, radzenie sobie ze stresem)

Cechy prawdziwego lidera

3. UMIEJĘTNOŚĆ KIEROWANIA INNYMI LUDŹMI

Kierowanie jest sztuką wywierania aktywnego i twórczego wpływu na zespół, aby poprowadzić go do sukcesów.

Podstawowe funkcje kierowania:

- **Planowanie** - tworzenie i wizja celów i działań do wykonania
- **Organizowanie** - koordynacja zasobów (ludzi, materiałów) w celu uzyskania maksymalnej efektywności
- **Motywowanie** - sposób w jaki lider motywuje podwładnych
- **Kontrolowanie** - sprawdzanie i ocenianie osiągniętych przez zespół celów

Cechy prawdziwego lidera

Styl kierowania to sposób postępowania przełożonego w stosunku do podwładnych.

Klasyfikacja stylów kierowania

Lider autokratyczny

- podejmuje decyzje samodzielnie, nie dbając o opinie współpracowników
- utrzymuje ścisłą kontrolę nad procesem wykonywania zadań oraz ich podziałem

Konsekwencje dla grupy:

- wysoki poziom wykonania zadania, który istnieje jednak tylko w obecności lidera
- tłumiona wrogość wobec przywódcy oraz napięcia między członkami grupy

Cechy prawdziwego lidera

Lider demokratyczny

- dyskutuje z członkami grupy zarówno cele ogólne, jak i treść poszczególnych zadań
- pozostawia członkom możliwość inicjatywy, szczególnie w zakresie sposobu realizacji zadań
- wspólnie z zespołem zastanawia się nad rozwiązaniem problemów

Konsekwencje dla grupy:

- grupa rozwija twórcze podejście do zadań oraz kontynuuje pracę pod nieobecność przywódcy
- wrogość interpersonalna nie istnieje lub jest minimalna

Cechy prawdziwego lidera

Lider nieingerujący

- nie wyjaśnia celów grupy i rzadko interweniuje w przebieg zadań
- unika oceniania niezależnie od tego, czy ocena byłaby pozytywna czy negatywna
- uchyla się od interwencji i daje członkom grupy pełną swobodę działania

Konsekwencje dla grupy:

- prowadzi to do chaosu i konfliktów, bez koncentrowania się na zadaniu

Cechy prawdziwego lidera

4. PREZENCJA

Aparycja, powierzchowność, to jak się prezentujemy.

Wygląd jest pierwszą informacją odbieraną i dekodowaną przez partnera interakcji.

Co najmocniej przyciąga naszą uwagę?

- Uroda
- Gesty i mimika
- Postawa
- Ubiór
- Ton głosu

Na podstawie tych informacji dokonujemy oceny:

- Czy jest to osoba godna zaufania
- Jaki jest jej status społeczny i materialny
- Jakie jest jej wykształcenie

Podsumowanie Kluczowe umiejętności lidera

1. Umiejętność tworzenia atrakcyjnych wizji przyszłości, wskazywania i konsekwentnego realizowania wytyczonych celów.
2. Umiejętność pozyskiwanie poparcia innych osób, poprzez inspirowanie ich i motywowanie.
3. Umiejętność skutecznego komunikowania się, dzięki któremu możliwe jest dzielenie się wiedzą.
4. Umiejętność rozwiązywanie konfliktów, które towarzyszą ludzkim działaniom.
5. Umiejętność świadomego ponoszenia konsekwencji i odpowiedzialności za swoje działania.

WARSZTAT



Jak dobrym jesteś liderem? Test możliwości zarządzania zespołem

Oceń swoje możliwości w zakresie zarządzania zespołem, określając w jakim stopniu podane niżej stwierdzenia opisują Twoje zachowania.
Bądź szczerzy wobec siebie.

Jak dobrym jesteś liderem? Test możliwości zarządzania zespołem

Numer pytania	Nigdy	Rzadko	Czasem	Często	Zawsze
1					
2					
3					
4					
5					
6					
7					
8					
9					
10					
SUMA:					

1	Kiedy mam problem, staram się rozwiązywać go samodzielnie, zanim spytam przełożonego jak to zrobić.	Nigdy	Rzadko	Czasem	Często	Zawsze
2	Włączam się do pracy zespołu, kiedy widzę, że ma on problem z rozwiązaniem zadania.					
3	Pozwalam członkom zespołu wymyślić najlepszy dla nich styl współpracy.					
4	Spędzam sporo czasu na rozmowie z moim zespołem o tym, co się udaje, a co nie idzie, jak trzeba.					
5	Kiedy trzeba przejmuję rolę moderatora i wspieram mój zespół, by osiągnął lepsze zrozumienie projektu lub doszedł do jednomyślności.					

6	Zbierając zespół, zastanawiam się nad tym, jakich umiejętności wymagam od ludzi, których poszukuję.	Nigdy	Rzadko	Czasem	Często	Zawsze
7	Staram się motywować ludzi w moim zespole, dostosowując motywację do każdej osoby indywidualnie.					
8	Gdy w zespole narasta konflikt, akceptuję to jako nieodłączny element w procesie rozwoju zespołu.					
9	Rozmawiam z członkami zespołu o ich indywidualnych celach i łączę je w całość we wspólne cele zespołu.					
10	Przekazuję członkom mojego zespołu ważne informacje, by wiedzieli co się dzieje wokół nich w organizacji.					

Jak dobrym jesteś liderem? Test możliwości zarządzania zespołem

Oblicz sumę punktów według poniższej tabeli:

Odpowiedź	Liczba punktów
Nigdy	1
Rzadko	2
Czasem	3
Często	4
Zawsze	5

INTERPRETACJA WYNIKÓW	
Punkty	Objaśnienie
10 - 22	Musisz popracować nad swoimi umiejętnościami zarządzania zespołem w trybie pilnym. Jeśli chcesz być efektywnym liderem, musisz nauczyć się jak organizować i kontrolować pracę zespołu.
23 - 36	Jesteś na dobrej drodze, by stać się dobrym liderem. Spora część pracy z zespołem idzie Ci naprawdę dobrze i są to zapewne rzeczy, które nie sprawiają Ci większego stresu.
37 - 50	Wykonujesz kawał dobrej roboty jako lider zespołu. Możesz spokojnie dalej rozwijać swoje umiejętności. Pomyśl także jak możesz wykorzystać własne predyspozycje by osiągnąć wyższe cele.

Wieża

Z otrzymanych słomek musicie zbudować jak najwyższą wieżę.
Można je ze sobą dowolnie łączyć i używać nożyczek.

