

# Ekonomiczny Uniwersytet Dziecięcy



Idealny lider grupy - to ja!

Dr Marcin Gołembski

**Uniwersytet Ekonomiczny w Poznaniu**

27 października 2011 r.

Organizatorzy



Partner strategiczny

**NBP**  
Narodowy Bank Polski

EKONOMICZNY UNIWERSYTET DZIECIĘCY

[WWW.UNIWERSYTET-DZIECIECY.PL](http://WWW.UNIWERSYTET-DZIECIECY.PL)

## Cechy prawdziwego przywódcy

---

- Charyzma
  - Umiejętność motywowania innych
  - Pokora
  - Potrzeba osiągnięć
  - Umiejętność rozwiązywania problemów
  - Inicjatywa
  - Łatwość wzbudzania zaufania
-

## Styl kierowania

---

- **Styl kierowania** lub **styl przywództwa** jest to sposób postępowania przełożonego w stosunku do podwładnych, odzwierciedlający najczęściej jego cechy osobowościowe lub przekonania o skutecznym zarządzaniu personelem.



## Charakterystyka stylów kierowania Lewina-Lipitta-White'a

---

- **Kierownik autokrata** - sam ustala cele grupy i zadania prowadzące do ich osiągnięcia oraz sam dokonuje podziału pracy w zakresie ustalenia celów między uczestników grupy.
- **Kierownik demokrata** - zachęca grupę do podejmowania decyzji w zakresie ustalenia celów jej działania, zadań prowadzących do ich realizacji i podziału czynności. Jednocześnie sam bierze udział w pracy wykonywanej przez grupę.
- **Kierownik nieingerujący** - pozostawia członkom grupy maksimum swobody w ramach realizacji zadań. Sam nie podejmuje żadnych decyzji, nie uczestniczy w pracach grupy, nie ocenia też pracy podwładnych

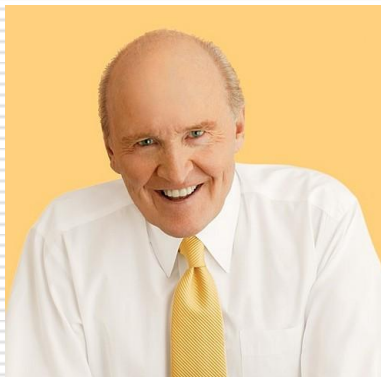
## Charakterystyka stylów kierowania Lewina-Lipitta-White'a

---

- ❑ Styl **autorytarny** - w którym kierownik przejawia wyłączne i duże zainteresowanie zadaniami;
  - ❑ Styl **kominkowy** - wyłączne i duże zainteresowanie ludźmi;
  - ❑ Styl **bierny** - brak zainteresowania ludźmi i zadaniami;
  - ❑ styl **organizacyjny** - średnie zainteresowanie zadaniami i ludźmi;
  - ❑ **Lider zespołowy** - styl **optymalny** - duże zainteresowanie zadaniami i ludźmi.
- 

## Wielcy przywódcy i ich style kierowania

---

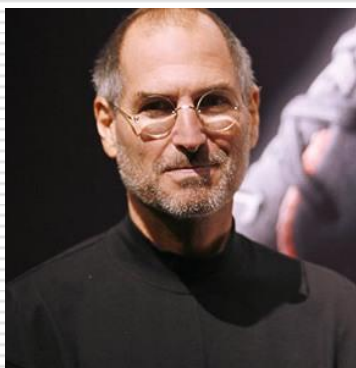


**Jack Welch**, uznany przez magazyn „Fortune” w 1999 roku za menadżera stulecia, najbardziej znany jest prawdopodobnie z kierowania **General Electric** w latach 1981-2001. Do historii biznesu przejdzie jego **kontrowersyjna decyzja o spłaszczeniu struktury firmy z 29 departamentów do sześciu i redukcji zatrudnienia** (to dzięki temu zyskał przezwisko „Neutron Jack”), **co pozwoliło mu zwiększyć wartość GE z 12 do... 280 miliardów dolarów**. Żadna inna firma pod kierownictwem żadnego innego menadżera nie zanotowała tak wielkiego wzrostu.

---

## Wielcy przywódcy i ich style kierowania 2

---



**Steve Jobs, współzałożyciel Apple'a i prezes Pixara.** Sukces Jobsa polega na tym, że jest zarówno sprawnym menadżerem, jak i artystą, który nie boi się działać pod prąd. Magazyn „Fortune” nadał mu przydomek „Global Cultural Guru”, ponieważ zmienił sposób pracy i zabawy ludzi na całym świecie. W świecie biznesu **znany jest ze swojego porywczego charakteru, zdarza mu się zwalniać ludzi w przypiływie gniewu i parkować swojego mercedesa na miejscu dla niepełnosprawnych.**

---

## Wielcy przywódcy i ich style kierowania 3

---



**Sam Walton** na końcu swojej bestsellerowej biografii napisał, że **w życiu najważniejsze jest... łamanie wszelkich zasad.** – Zawsze staram się przekraczać zasady innych i jestem dumny, gdy ktoś ma odwagę łamać moje – mówił. Dzięki temu niekonwencjonalnemu myśleniu Wal-Mart według magazynu „Fortune”, nieprzerwanie od 2002 roku, jest największym przedsiębiorstwem na świecie.

---

## Wielcy przywódcy i ich style kierowania 4

---



**Ingvar Kamrad** stworzył najpotężniejszą na świecie firmę w swojej branży. Dziś IKEA to przeszło 220 sklepów w 33 krajach odwiedzanych przez 410 milionów klientów rocznie. Według magazynu "Forbes", jest na trzecim miejscu listy najbogatszych ludzi świata.

## Dziękuję za uwagę!!!

---

