

# Ekonomiczny Uniwersytet Dziecięcy



## Wahania koniunktury gospodarczej

Konrad Walczyk

Szkoła Główna Handlowa w Warszawie

22 maja 2013 r.

Organizatorzy



Partner strategiczny

**NBP**  
Narodowy Bank Polski

EKONOMICZNY UNIWERSYTET DZIECIĘCY

WWW.UNIWERSYTET-DZIECIECY.PL

## Plan wykładu

- Co to jest koniunktura gospodarcza? W jaki sposób ją mierzyć?
- Dlaczego w gospodarce nie występują same wzrosty?
- W jaki sposób państwo może oddziaływać na koniunkturę gospodarczą?
- Czy kryzys gospodarczy może być szansą?

EKONOMICZNY UNIWERSYTET DZIECIĘCY

WWW.UNIWERSYTET-DZIECIECY.PL

## Koniunktura gospodarcza

- w astrologii - korzystne lub niekorzystne wzajemne położenie planet, któremu przypisywano wpływ na losy jednostek i całych narodów
- w ekonomii – stan gospodarki, związek między zmianami zachodzącymi we wszystkich jej sektorach
- powtarzalność zmian – wahania cykliczne

## Mierzenie zmian aktywności gospodarczej

Do badania zmian aktywności gospodarczej wykorzystuje się zmienne makroekonomiczne:

- ilościowe - PKB, konsumpcja, inwestycje, produkcja przemysłowa, sprzedaż detaliczna
- jakościowe - wskaźniki nastrojów gospodarczych, barometry koniunktury, wskaźniki koniunktury

## Zmiany koniunktury

- wzrost, poprawa koniunktury – rosną PKB, konsumpcja, produkcja, zatrudnienie, dochody gospodarstw domowych
- spadek, pogorszenie koniunktury - maleją PKB, konsumpcja, produkcja, zatrudnienie, dochody gospodarstw domowych

## Przyczyny wahań koniunkturalnych

- czynniki kształtujące koniunkturę: trend, cykliczne, sezonowe, nieregularne
- zmienność świata
  - pory roku
  - kalendarz
- szoki popytowe i podażowe
  - zmiany zachowań konsumentów
  - zmiany zasobów
  - zmiany techniki produkcji
  - zmiany polityki gospodarczej

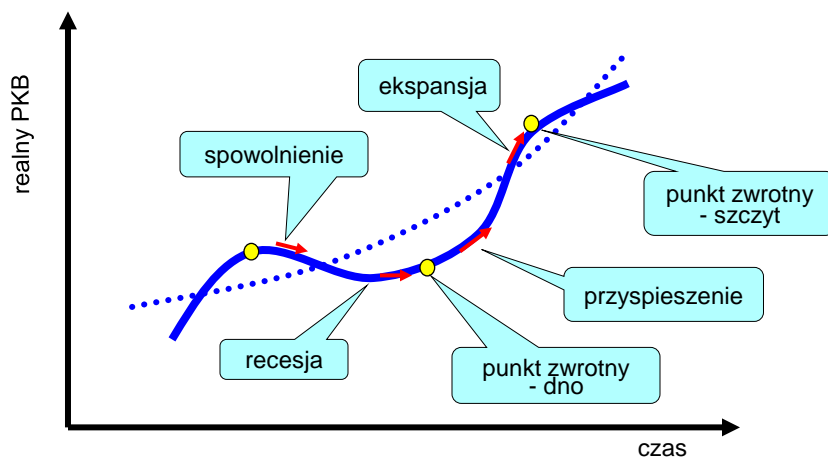
## Cykl koniunkturalny

- ekspansja to wzrost produktu w gospodarce trwający 6 miesięcy lub dłużej
- recesja to spadek produktu w gospodarce trwający 6 miesięcy lub dłużej
- wzrosty i spadki poziomu aktywności gospodarczej w stosunku do długookresowego trendu wzrostowego w gospodarce
- kryzys to drastyczny spadek całkowitego produktu w gospodarce, któremu towarzyszy wzrost bezrobocia

## Fazy cyklu koniunkturalnego

- cykl klasyczny:
  - przyspieszenie (ożywienie)
  - ekspansja
  - spowolnienie
  - recesja (depresja)
- cykl wzrostowy:
  - spowolnienie (spadek aktywności gospodarczej)
  - przyspieszenie (wzrost aktywności gospodarczej)

## Model cyklu koniunkturalnego



EKONOMICZNY UNIwersYTET DZIECIĘCY

WWW.UNIwersYTET-DZIECIĘCY.PL

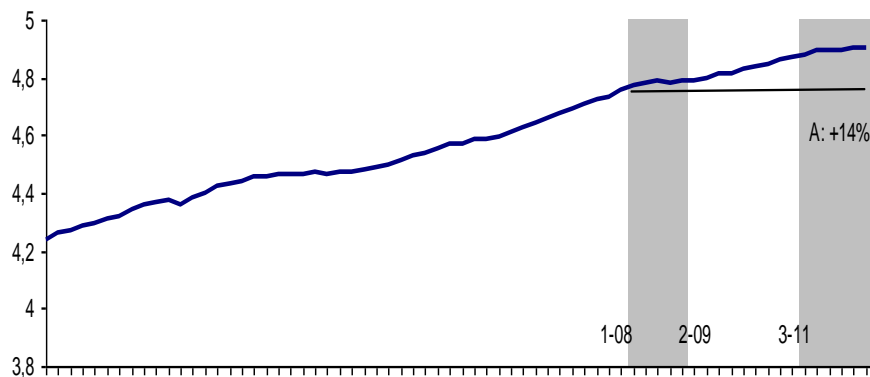
## Punkty zwrotne w cyklu koniunkturalnym

- informują o zmianie dynamiki aktywności gospodarczej
- oddzielają poszczególne fazy cyklu koniunkturalnego
- wyznaczają czas trwania poszczególnych faz
- górny punkt zwrotny - szczyt aktywności gospodarczej
- dolny punkt - jej dno, najniższy poziom

EKONOMICZNY UNIwersYTET DZIECIĘCY

WWW.UNIwersYTET-DZIECIĘCY.PL

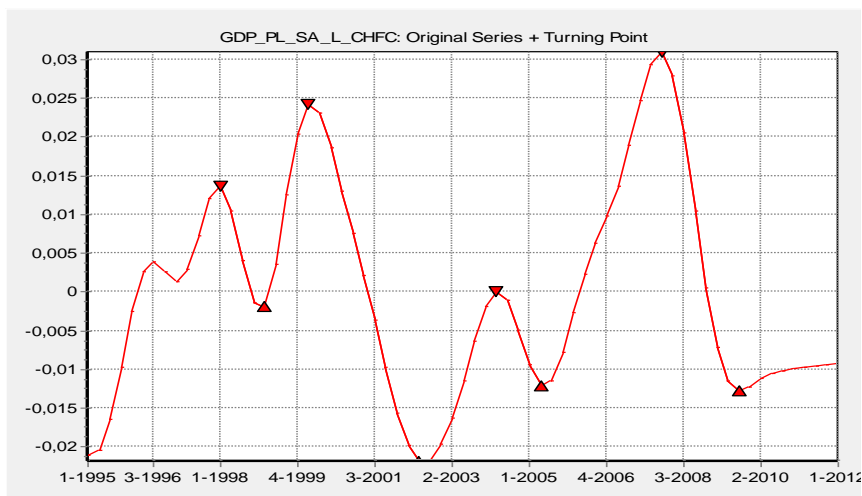
## Wahania PKB w Polsce (cykl klasyczny)



EKONOMICZNY UNIWERSYTET DZIECIĘCY

WWW.UNIWERSYTET-DZIECIĘCY.PL

## Wahania PKB w Polsce (cykl wzrostowy)



EKONOMICZNY UNIWERSYTET DZIECIĘCY

WWW.UNIWERSYTET-DZIECIĘCY.PL

## Przewidywanie zmian - badanie koniunktury

Gospodarkę można opisać dwójako:

- korzystając z danych statystycznych (dane ilościowe)
- prowadząc badania koniunktury (dane jakościowe)

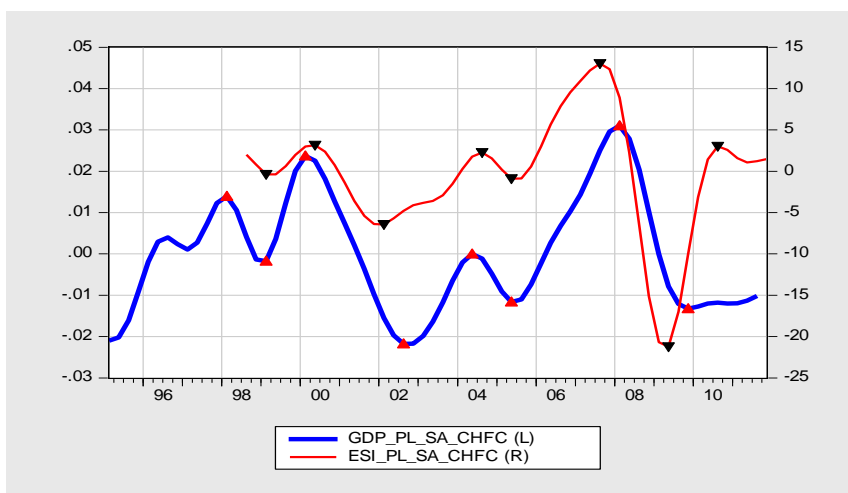
Badając koniunkturę:

- szybciej pozyskujemy dane od bezpośrednich uczestników procesów gospodarczych
  - przedsiębiorstw
  - gospodarstw domowych
- konstruujemy wskaźniki koniunktury i barometry koniunktury, które mają charakter wyprzedzający

EKONOMICZNY UNIWERSYTET DZIECIĘCY

WWW.UNIWERSYTET-DZIECIĘCY.PL

## Wahania PKB i barometru nastrojów gospodarczych w Polsce



EKONOMICZNY UNIWERSYTET DZIECIĘCY

WWW.UNIWERSYTET-DZIECIĘCY.PL

## Zapobieganie zmianom koniunktury

Pobudzanie aktywności gospodarczej w fazie spadkowej poprzez odpowiednią politykę gospodarczą:

- fiskalną:
  - zwiększanie wydatków rządowych
  - zmniejszanie podatków
- pieniężną:
  - zwiększanie podaży pieniądza
  - obniżanie stóp procentowych

## Zapobieganie - c.d.

Hamowanie aktywności gospodarczej w fazie ekspansji

- polityka fiskalna:
  - zmniejszanie wydatków rządowych
  - zwiększanie podatków
- polityka pieniężna
  - zmniejszanie podaży pieniądza
  - podwyższanie stóp procentowych



## Kryzys jako zagrożenie i szansa

- Dla wielu uczestników działalności oznacza wzrost niepewności i ryzyka, związanego z działalnością gospodarczą. Może prowadzić do bankructwa.
- Dla innych może być szansą na nowy początek, rozwój nowych metod czy bardziej innowacyjne działania, pobudzające rozwój gospodarki i przyspieszające wychodzenie z kryzysu.

## Jak wykorzystać kryzys

Szansą na zmianę sytuacji gospodarczej w warunkach kryzysowych może być:

- likwidowanie administracyjnych barier działalności gospodarczej
- pobudzanie inwestycji poprzez rozwój infrastruktury
- inwestowanie w kapitał ludzki
- wprowadzanie innowacji technologicznych, produktowych, procesowych

## Jak sądzisz?

1. Czy wahania aktywności gospodarczej są nieuchronne?
2. Czy można je przewidzieć?
3. Czy można im przeciwdziałać?