

Ekonomiczny Uniwersytet Dziecięcy



Młody inwestor na giełdzie Strategie inwestycyjne

Dr Krzysztof Biegun

Uniwersytet Ekonomiczny we Wrocławiu

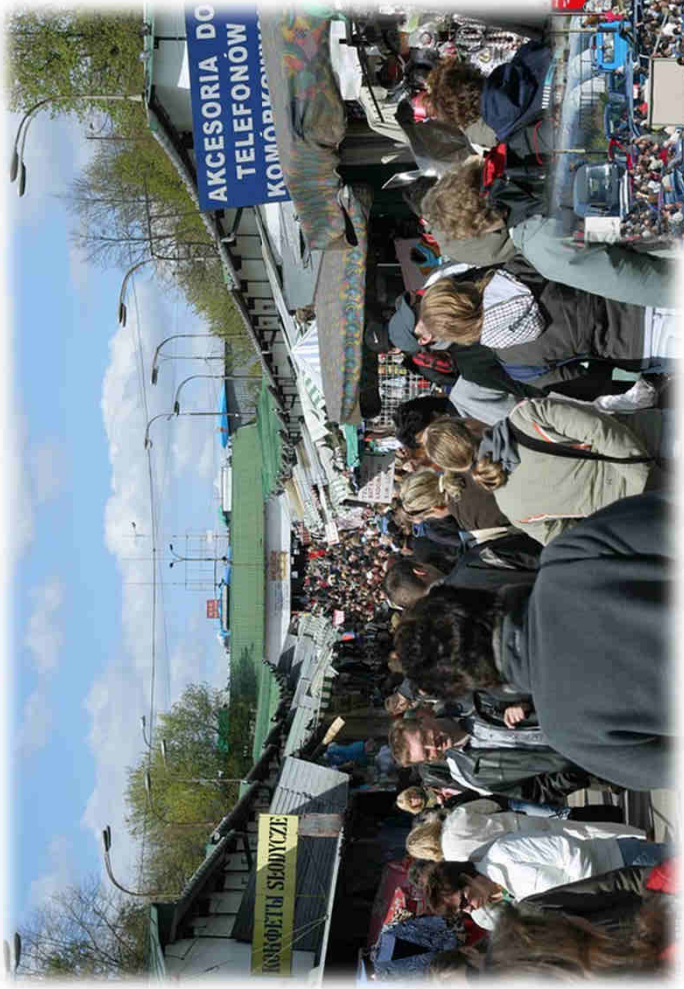
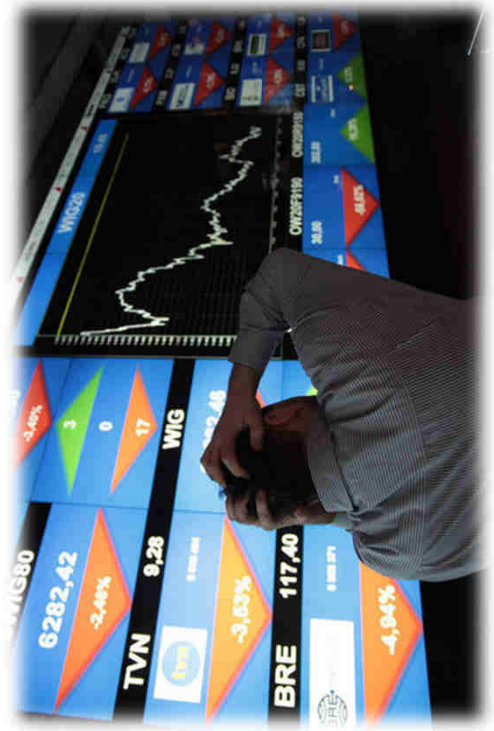
7 listopada 2016 r.

Organizatorzy



Dziś dowiedziecie się:

- Co to jest rynek?
- Czym jest giełda papierów wartościowych?
- Kim jest inwestor?
- Czym handlujemy na giełdzie papierów wartościowych?
- Jak handlujemy na giełdzie?
- Jak wybrać najlepsze inwestycje? ;)



Czym jest giełda?

- Giełda papierów wartościowych – rynek, na którym maklerzy dokonują na rachunek klientów transakcji kupna i sprzedaży papierów wartościowych, np. akcji.

Czym jest akcja?

- Akcja jest udziałowym papierem wartościowym, stanowiącym dokument potwierdzający udział w kapitale zakładowym spółki akcyjnej. Wartość nominalna 1 akcji może wynosić np. 1zł.
- Akcjom mogą być nadawane różne uprzywilejowania, najważniejsze: co do głosu, co do dywidendy, co do uczestnictwa w podziale majątku spółki w razie jej likwidacji. Na akcję uprzywilejowaną co do głosu przypadają 2 głosy na Walnym Zgromadzeniu.

Komu potrzebna jest giełda?

Do czego giełda jest potrzebna:

- firmom?
- inwestorom?



Wygodne Buty S.A.

- Pan Jan robi buty na zamówienie. Buty są wygodne i eleganckie, klienci są zadowoleni i przyprowadzają znajomych, polecają go też na portalach społecznościowych.
- Pan Jan robi 3 pary butów tygodniowo. Zamówień mógłby dostać nawet na 30.
- Co może zrobić?

Jedną z możliwości jest emisja akcji. Trzeba:

1. Przygotować plan emisji akcji (zwykłych i/lub uprzywilejowanych)
2. Przekonać kupujących (prospekt emisyjny)
3. Ogłosić zapisy na akcje (subskrypcja) w wybranym biurze maklerskim. Pan Jan zostaje emitentem, a jego firma S.A.
4. Wprowadzić akcje na giełdę (po co?)

Dlaczego cena akcji się zmienia?

- Dlaczego inwestorzy kupują akcje? W co innego mogliby zainwestować?
- Dlaczego inni inwestorzy sprzedają akcje?
- Jak ustalamy cenę akcji?
- Co wywołuje zmiany cen akcji?

Notowania OnLine [C:\Program Files\WIG\Notowania OnLine\Notowania OnLine.pl] 2009-06-09 13:26:23 ON-LINE

Pulpit Zakładki Walory Narzędzia Widok Właściwości Zlecenia Pomoc

wig20

nazwa	kurs	LK	wol K	limit K	limit S	wol S	LS	kurs ...	zmia...	zmia...	wol tra...	czas trans	wol obro...
FW20M09	1 927.00	2	2	1 931.00	1 932.00	34	9	1 932.00	13.00	0.68	1	13:26:21	24 762
	1 917.00	2	11	1 929.00	1 933.00	28	18	1 932.00			1	13:26:21	318
	1 947.00	5	89	1 928.00	1 934.00	78	12	1 932.00			1	13:26:21	24 444
		8	24	1 927.00	1 935.00	59	27	1 932.00			1	13:26:21	
		7	33	1 926.00	1 936.00	54	17	1 932.00			1	13:26:21	
KGHM	75.70	1	64	77.40	77.65	934	1	77.65	2.25	2.98	150	13:25:30	298 902
PGNIG	4.27	1	8 887	4.33	4.35	1 643	1	4.33	0.08	1.88	33	13:26:23	1 424 449
BIOTON	0.25	419	22 958 347	0.24	0.25	1 735 661	62	0.24	-0.01	-4.00	706	13:23:02	17 466 032
PKORLEN	30.48	3	700	30.45	30.50	1 555	2	30.50	0.40	1.33	1 616	13:25:10	624 751

09/06/09 13:18 • [PKB Czech w 2012 może wzrosnąć o 3 proc. - Ministerstwo Finansów](#)

13:16 • [Oprocentowanie depozytów - LTBD](#)

13:15 • [Rynki kredytowe nadal nie funkcjonują normalnie - MFW](#)

13:13 • [W '09 planowane wydanie ponad 0,8 mld zł na rozwój społeczeństwa](#)

13:01 • [Rząd USA powinien powtórzyć stress-testy największych banków w](#)

12:56 • [ARTMAN SA akcjonariusze posiadający 5% głosów na WZA w dniu 08 czerwca 2009 r.](#)

http://moja.bossa.pl - FW20M09::bossa.pl - wykresy - SeaMonkey

FW20M09 [D: 1 925,00 H: 1 930,00 L: 1 925,00 C: 1 928,00] (+0,16%)

MACD - Moving Average Conv. Div. [0,89]

Wyciąg

Konto zwykłe:	0.00	Depozyt razem:	0.00
Gotówka blokowana pod zlecenia:	0.00	w tym depozyt zablokowany:	0.00
Zabezpieczenie PW ogółem:	0.00	w tym zabezpieczenie PW wykorzystane:	0.00
		w tym depozyt do dyspozycji:	0.00
		Nadwyżka ponad minimalny depozyt:	0.00

Papier	110	Wartość
Razem wartość:		0.00

RAZEM WARTOŚĆ PORTFELA: 0.00

Składanie zleceń

Papier	K/S	Ilość	Limit	Ważne	Data Od	Data Do	Zaliczka
FW20M09	K	1	1929,0	do dnia	2009-06-09	2009-06-09	0

Analiza fundamentalna

Musimy wiedzieć:

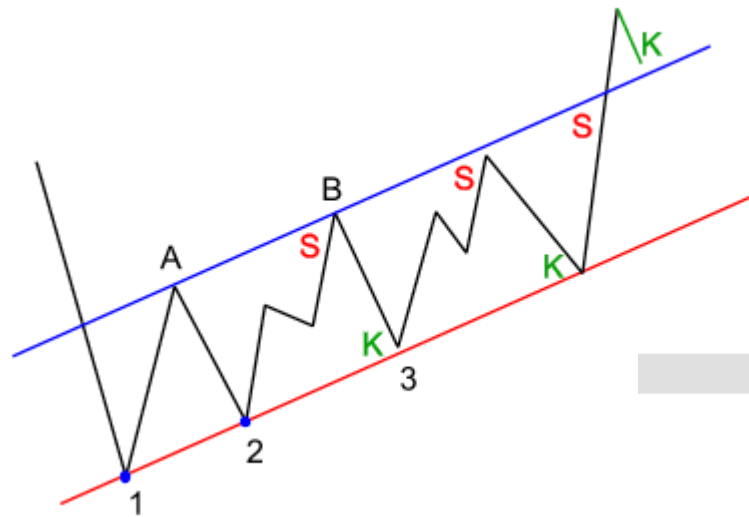
- czym zajmuje się spółka?
- jakie są jej mocne strony?
- czym różni się od innych spółek tej samej lub podobnej branży?
- na jakich rynkach funkcjonuje (regionalnym, ogólnokrajowym, czy może międzynarodowym)?
- jaki jest potencjał jej rozwoju?
- czy ma możliwość rozszerzenia rynku zbytu?

Analiza fundamentalna

- czy jest w stanie pozyskać nowych klientów?
- jaki jest poziom jej rozwoju technologicznego?
- czy posiada odpowiednią sieć dystrybucji swoich produktów lub usług?
- czy jest dobrze zarządzana?
- kim są inni akcjonariusze i jakie są ich cele?

Analiza techniczna i trendy

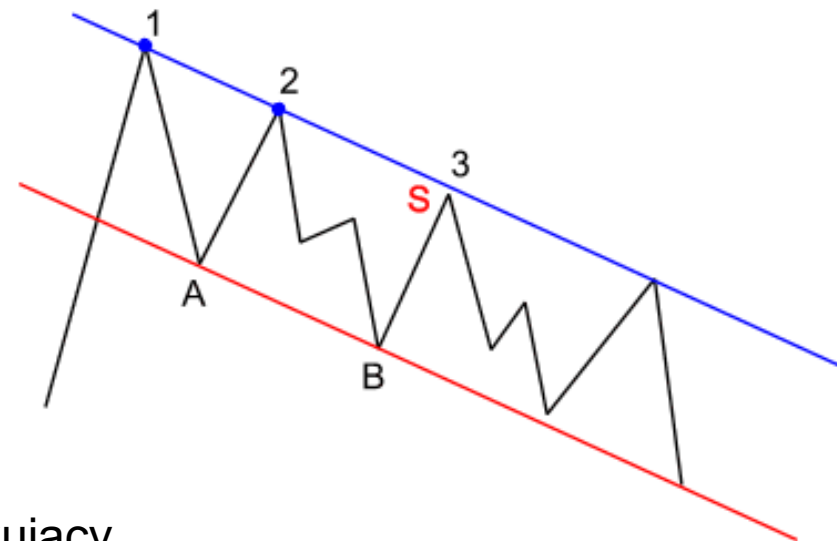
Taktyka gry



Kanał zwyżkujący

S - sprzedaż, K - kupno

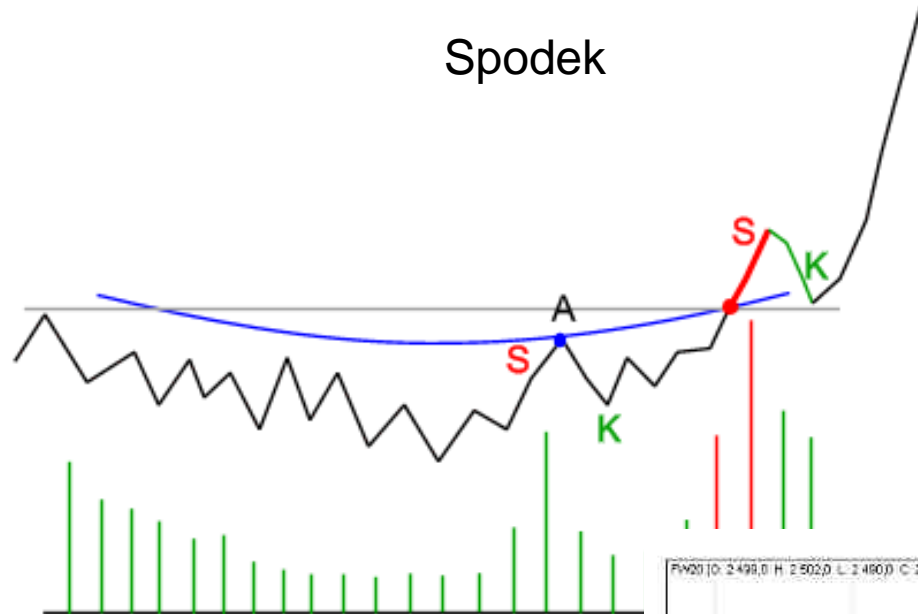
Taktyka gry



Kanał zniżkujący

Taktyka gry

Spodek



S - sprzedaż, K - kupno



Odwrócona filiżanka z uchem

Walne Zgromadzenie - Warsztaty

Witamy na Walnym Zgromadzeniu Spółki Wygodne Buty SA. Spółka wypracowała 1 mln złotych zysku w poprzednim roku. Super! Spółka wytwarza buty w fabryce w Opolu. Jednak Zarząd rekomenduje zwiększenie produkcji i przeniesienie jej do Chin. Dzięki temu zyski w kolejnych latach będą jeszcze wyższe.

Waszym zadaniem jest zdecydować o kilku sprawach:

1. Czy spółka wypłaci dywidendę? (wtedy realizacja wariantu 3 będzie niemożliwa – nie będzie pieniędzy na przeniesienie produkcji)
2. Czy spółka wyemituje kolejne akcje? (Będą pieniądze na przeniesienie produkcji, będzie możliwa wypłata dywidendy ale spadnie wartość (cena) akcji w Waszym portfelu. Na następnym Walnym Zgromadzeniu będziecie też mieli mniej głosów.
3. Czy spółka przeniesie produkcję butów do Chin? Zarząd spodziewa się wzrostu zysków w przyszłości, ale koszty związane z przenosinami (m. in. trzeba będzie zwolnić pracowników w Opolu i wypłacić im odprawy) uniemożliwiają wypłatę dywidendy w tym roku. (Realizacja wariantu 3 blokuje wariant 1).