

Ekonomiczny Uniwersytet Dziecięcy



Czy przedsiębiorca chodzi do pracy?

Katarzyna Kubiszewska

Politechnika Gdańska

Data: 11.05.2023



Kto tu jest przedsiębiorcą?



Co robi przedsiębiorca?



**ALE NA POCZĄTEK POZNAJCIE DWIE
RODZINY**

Rodzina Yksińskich



Rodzina Zetowskich



Sytuacja finansowa rodzin

Rodzina Yksińskich

- Pan Y – wiek 35, zatrudniony w firmie, zarabia 3,5 tys. PLN
- Pani Y – wiek 30, zatrudniona w firmie, zarabia 3,0 tys. PLN
- Miesięcznie zarabiają 6,5 tys. PLN
- Miesięczne koszty życia – 4,9 tys. PLN
- „DUŻE” wydatki - 600 PLN
- Miesięczne oszczędności – 1 tys. PLN
- Roczne oszczędności – 12 tys. PLN

Rodzina Zetowskich

- Pan Z. - przedsiębiorca. Kupił 100 tys. T-shirtów płacąc 1,2 USD/szt.
- Dodajmy: koszt transportu, cło (12%) + VAT (23%) + koszty zarządzania zapasami = 200 tys. zł
- Pan Z sprzedaje koszulki do hurtowni za 8,2 zł/szt.
- Czyli 700 tys. zł - (100 tys. sztuk * 1,2 USD (3,8 zł) + 200 tys. zł) = 50 tys. zł
- 650 tys. zł zostało sfinansowane kredytem ze stopą procentową = 10% pa, ale zwrócono w ciągu 3 miesięcy. Koszty finansowe = 16 250 zł
- Zysk = 34 tys. zł
- Rocznie - 4 transakcje, zysk 150 tys. zł



Po 35 latach

Rodzina Yksińskich

- Po 35 latach – wartość oszczędności wyniesie 420 tys. zł, a jeśli zainwestują – podwoją kwotę.
- WNIOSEK: nie zostaną HNWI

Rodzina Zetowskich

- Po 2 latach rodzina Z. posiada własny kapitał na finansowanie transakcji, powiększa portfel asortymentowy i wielkość zakupów.
- Za 10 lat mogą zaoszczędzić 3mlnPLN i zostaną HNWI.
- W ciągu 35 lat rodzina odkłada fortunę.....

**Więc jeśli to
takie
proste.....**

**... to każdy może
zostać
biznesmenem???**



Odpowiedź jest bardzo prosta.....



Na jakie ryzyka wystawiona jest rodzina Zetowskich?



Ryzyko sprzedaży

Ryzyko kredytowe

Ryzyko jakości

Ryzyko kursowe

**Ryzyko skopiowania
pomysłu na biznes**

**dlatego hurtownia akceptuje usługi
oferowane przez Pana Zetowskiego**

**jak to możliwe, że pan Zetowski dostał
pożyczkę na zakup koszulek**

**słaba jakość towarów z Azji =
konieczność ochrony**

**potrzeba ochrony przed zmianami kursu
walutowego**

Nowi konkurenci na rynku....

Przykłady ryzyka w naszym życiu



Przykłady ryzyka w życiu rodziców



Czy powinniśmy...????



**Obniżyć?
Zwiększać?**

**Kontrolować?
Zaakceptować?**



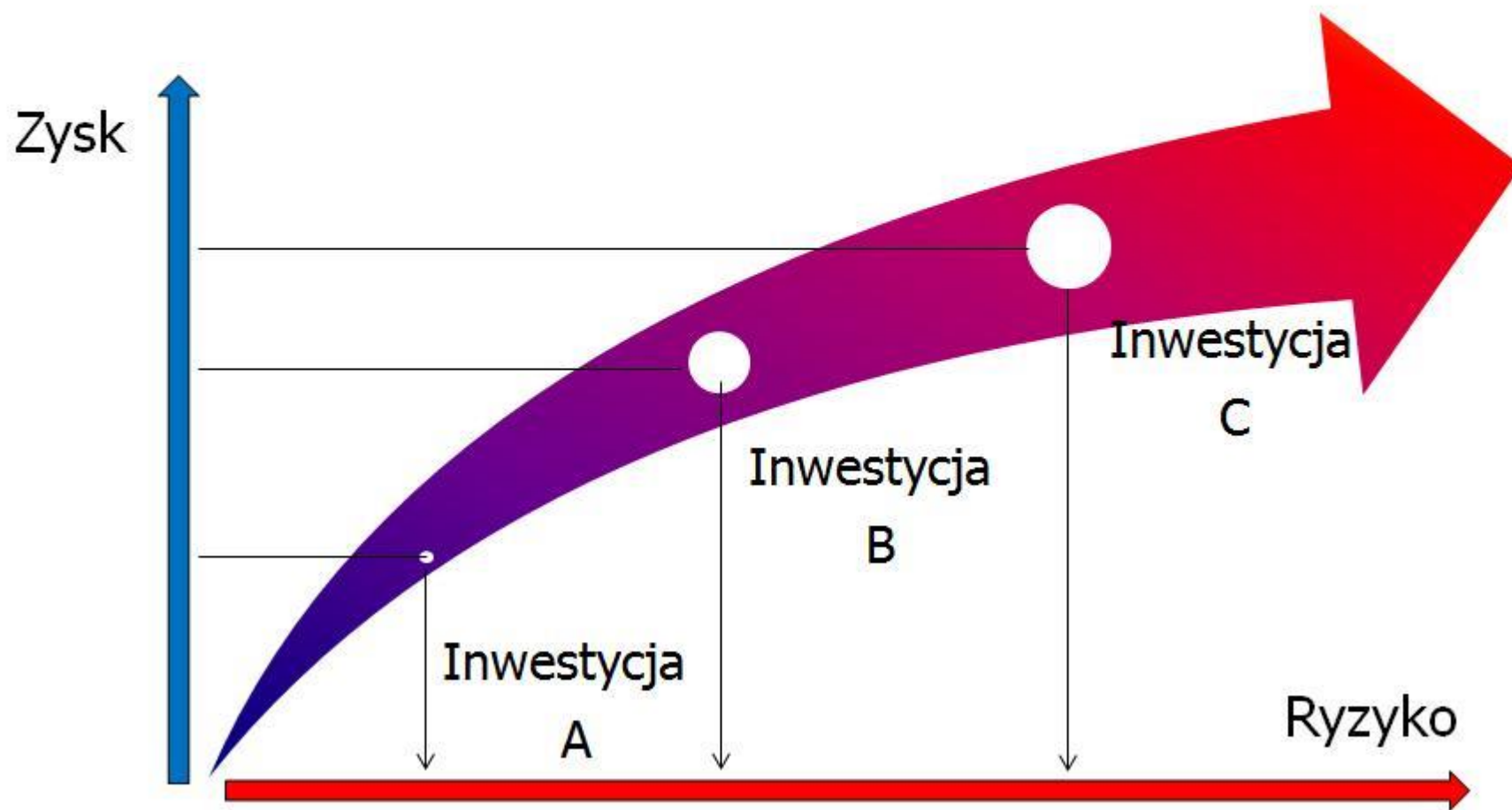
Prawidłowa odpowiedzi to...



R **I** **S** **K** **YES** **NO** **?**

A row of six light-colored wooden blocks sits on a dark wooden surface. The first four blocks are stacked to spell 'RISK' in large, bold, black letters. The fifth block is a die with 'YES' printed in green on its top face and 'NO' printed in red on its bottom face. The sixth block has a large black question mark on its top face. The background is a blurred, light-colored wall.

Ryzyko a zysk



***Czy znacie jakiś przykład, że zysk
rośnie wraz ze wzrostem ryzyka?***



Kim chcecie być w przyszłości?

Rodzina Yksińskich



Rodzina Zetowskich



Zalety i wady ?

Pracy na etat

Prowadzenia własnej firmy

OPOWIEM WAM PEWNAŃ HISTORIĘ

Pewien ród.....



Emil Wedel 1841-1919

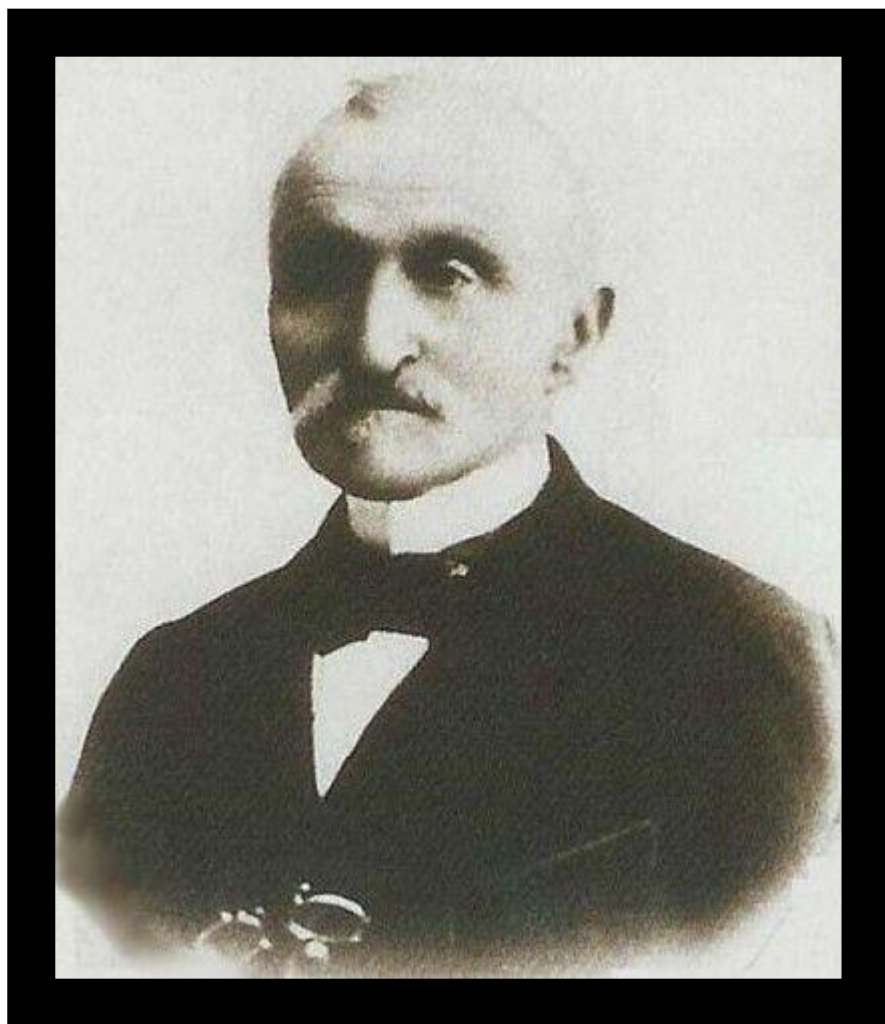


Jan Wedel 1874-1960

Pewien ród... jest znany z....



Karol Wedel

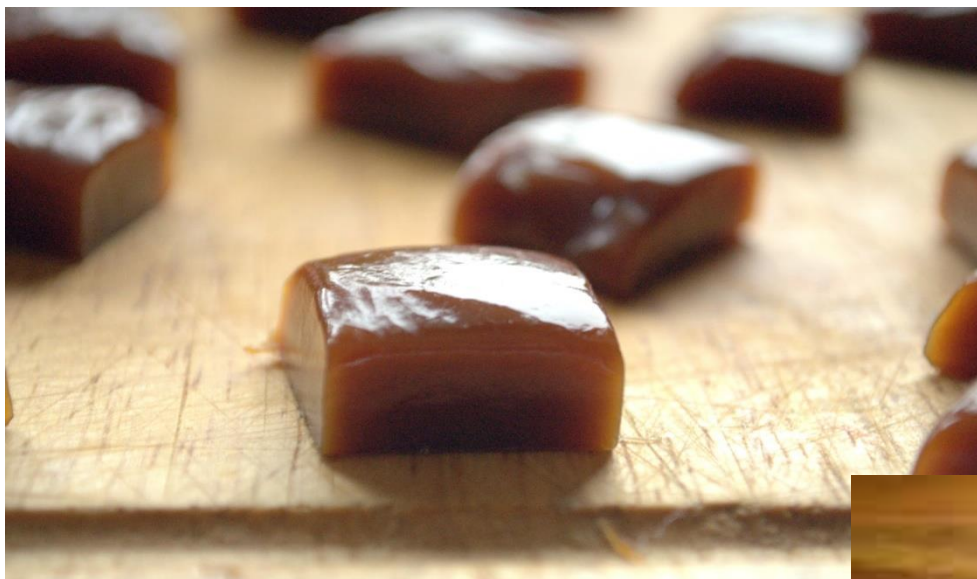


Ul. Piwna 12, Warszawa

Ul. Miodowa 12

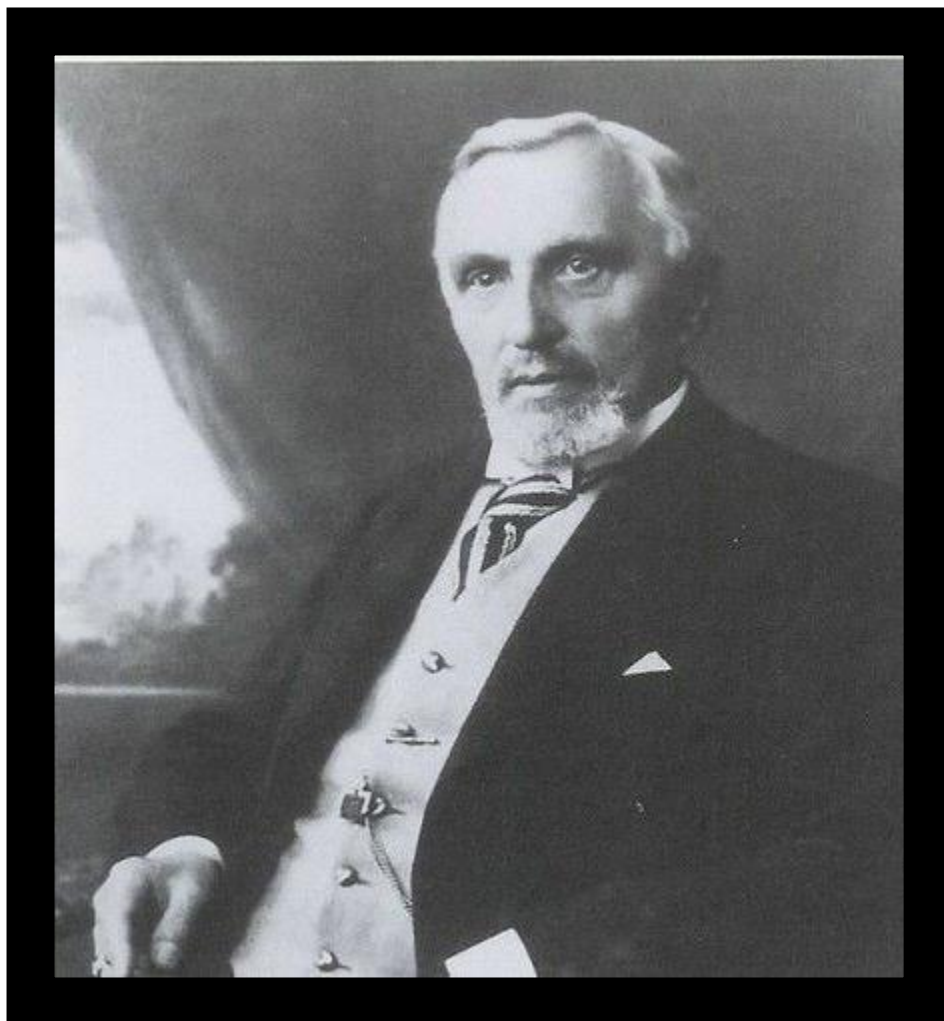


Produkty



1872 – sukcesja


Emil Wedel zostaje właścicielem



„JEDYNA W WARSZAWIE ISTNIEJĄCA“

PAROWA FABRYKA CZEKOLADY C. E. WEDEL.

Fabryka przy ulicy Szpitalnej, w domu własnym Nr 1355 (Nr 4).



Skład Główny przy Cukierni C. E. Wedel ulica Miodowa Nr 484a.

Przez wprowadzenie w użycie Machiny Parowej i zastosowanie najnowszych paryżkich maszyn w celu wydoskonalenia wyrobów cukierniczych, pozyskałem możność produkowania wyborowych gatunków Czekolady, które wszystkie inne tego rodzaju wyroby dotychczasowym wyrabiane sposobem przewyższają.

Produkowanie parą dało mi możnośćniżenia ceny moich wyrobów, jak z poniższych cen widać można.

CZEKOLADA do gotowania w tabliczkach	od kop. 30 do Rs. 1 kop. 20	funt —
CZEKOLADA deserowa do jedzenia w różnych kształtach i znakach	60 do Rs. 1 kop. 20	—
KAKAO w tabliczkach	60	— —
KAKAO proszkowane i oczyszczone z części tłustych	65	— —

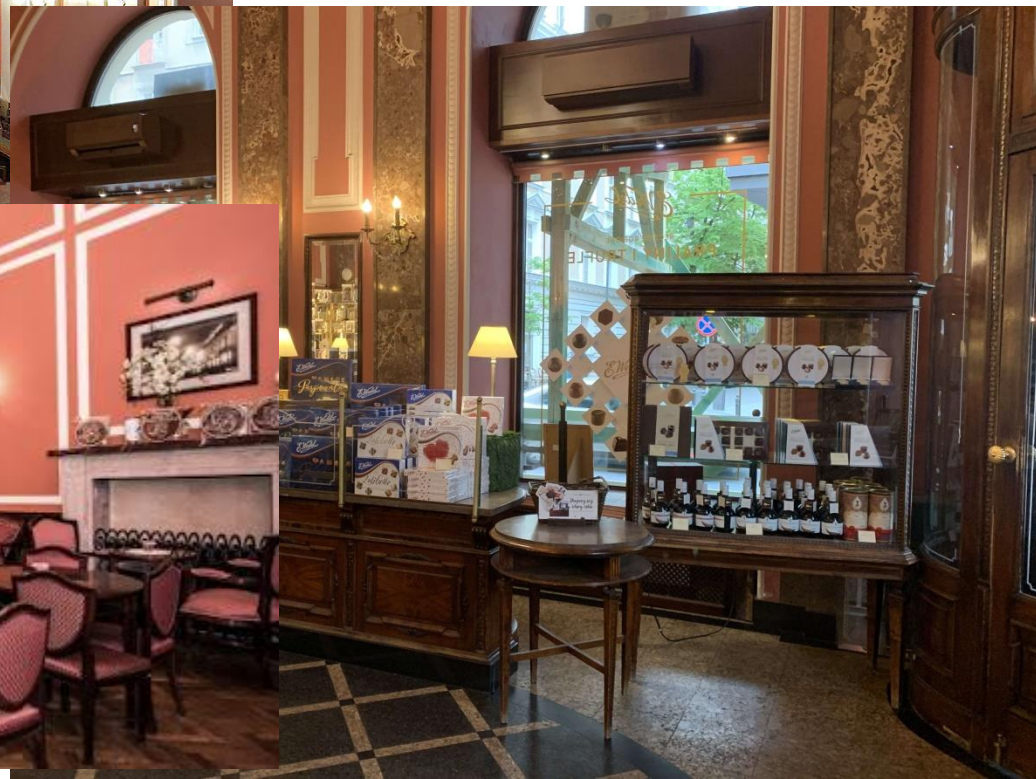
Oprócz tego wyrabiane są wszelkie gatunki specyfików czekoladowych wedle lekarskich przepisów. P. P. Handlującym w większych biorącym partyach odstępuje się rabat. Dla panów Cukierników Czekolada i Kakao tarty w baryłkach po 10, 20, i więcej funtów, zawsze jest zapas wielki, i takowe przedają się po najprzystępniejszych cenach, Czekolada mego wyrobu sprzedaje się prócz Warszawy we wszystkich znaczniejszych handlach w kraju.

UWAGA. Osoby prywatne na prowincyi zamieszkałe mogą przysyłając pieniądze, mieć odesłane artykuły pocztą.

Ul. Szpitalna 8



Ul. Szpitalna 8



Faksymila na wyrobach

E. Wedel 1831



Jan Wedel – od 1923 r. król czekolady



Fabryka na Kamionku



Chtopiec na zebrze



1926

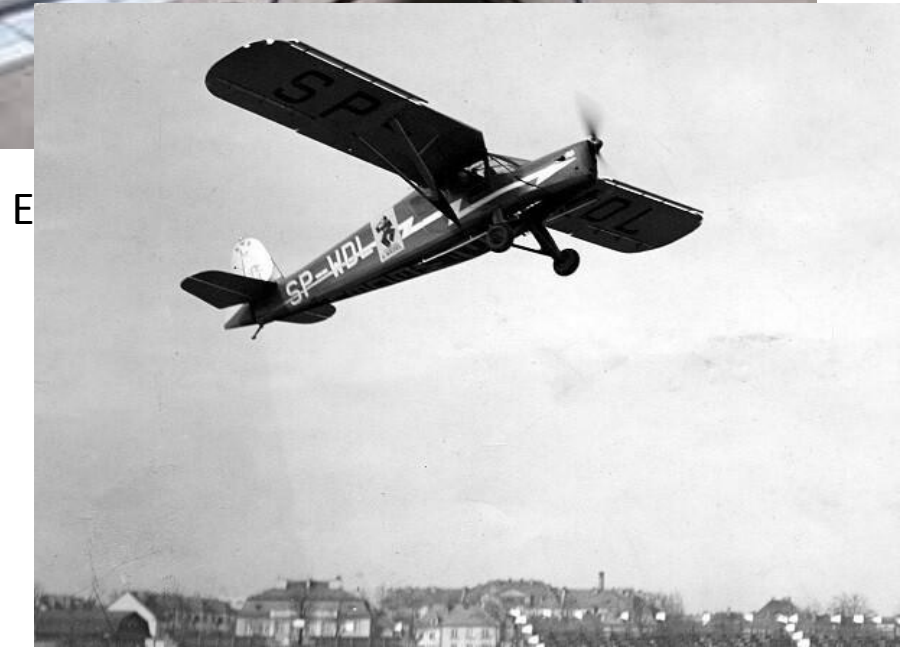


2017

PIANKI PTASIE MLECZKO® i inne produkty

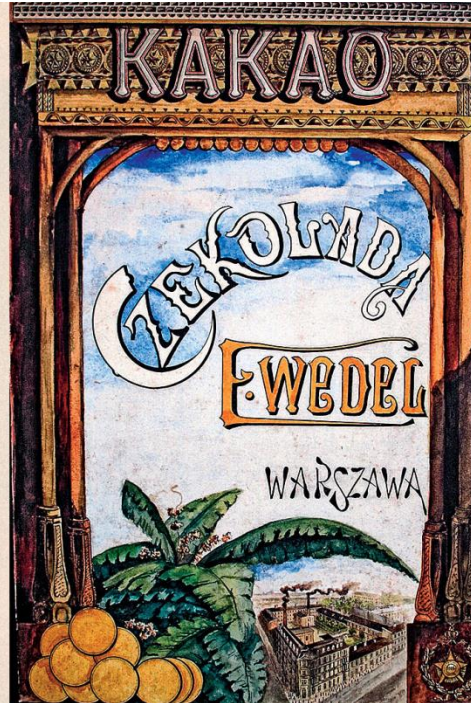


Marketing



Estetyka i nowości

Czeprzlada



Sieć sklepów E.Wedel



Słodki' napis z Helu



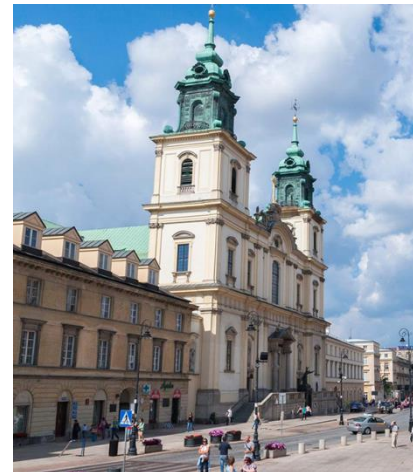
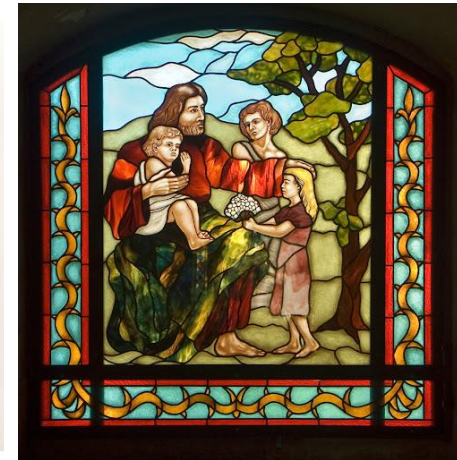
Ekspres Train Bleu



Praca u Wedla



Mecenat



Przed II Wojną Światową



Zakup 3 karabinów maszynowych

Pożyczka Narodowa (1933)

II Wojna Światowa



„Od kilkudziesięciu lat chodzę po fabryce wśród swoich ludzi i oni wiedzą, że jestem Polakiem, a teraz, mając już siwe włosy, miałbym przyjść do nich i powiedzieć, że to była nieprawda?”



Po II Wojnie Światowej



☀️ ↑05:12 ↓20:06
14h 53m 35s

♉ Byk

18 dni
84% maleje 🌙

Kwiecień

30

SOBOTA

Jakub, Katarzyna, Kaja, Bartłomiej, Afrodyzja,
Afrodyzjusz, Afrodyzy, Marian, Lilla, Zofia,
Chwalisława, Eutropiusz

120. dzień roku



Grobowiec rodzinny Wedłów na cmentarzu ewangelicko-augsburskim w Warszawie

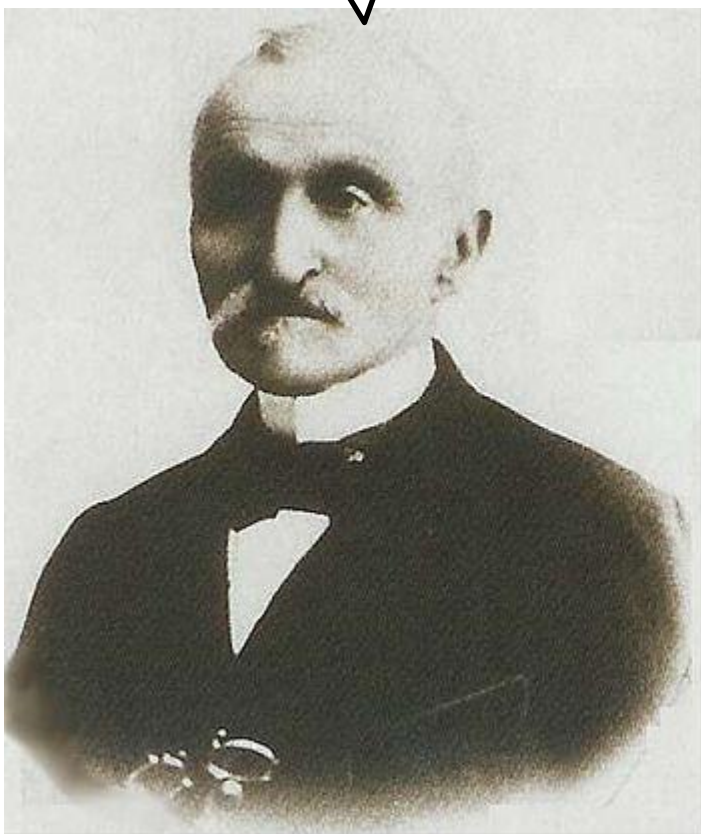
W hołdzie Janowi Wedłowi



Jaka nauka...

...płynie z historii...

.....naszej rodziny?



Emil Wedel 1841-1919



Jan Wedel 1874-1960

Jaka nauka płynie z historii rodziny Wedlów?



Kto to przedsiębiorca?

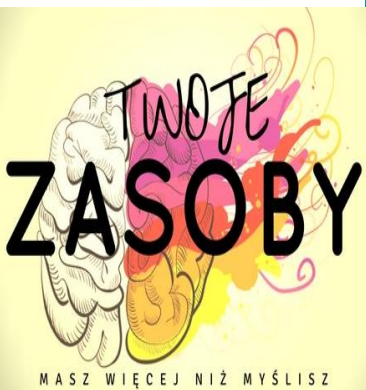
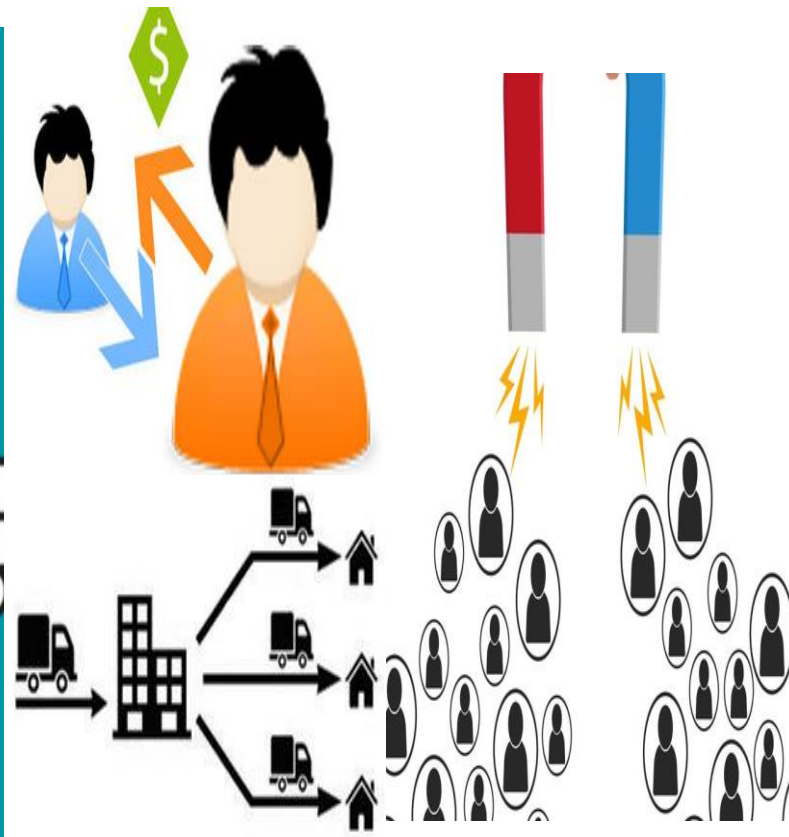


Kto to przedsiębiorca?



Co to przedsiębiorstwo?





Jakie przedsiębiorstwa znacie?



Co firma potrzebuje?



Co firma potrzebuje?

Kapitał



Ludzie



Wiedza



Zasoby



Co firma chce osiągnąć?

ROZPOZNAWALNOŚĆ ?

DŁUGIE ISTNIENIE ?

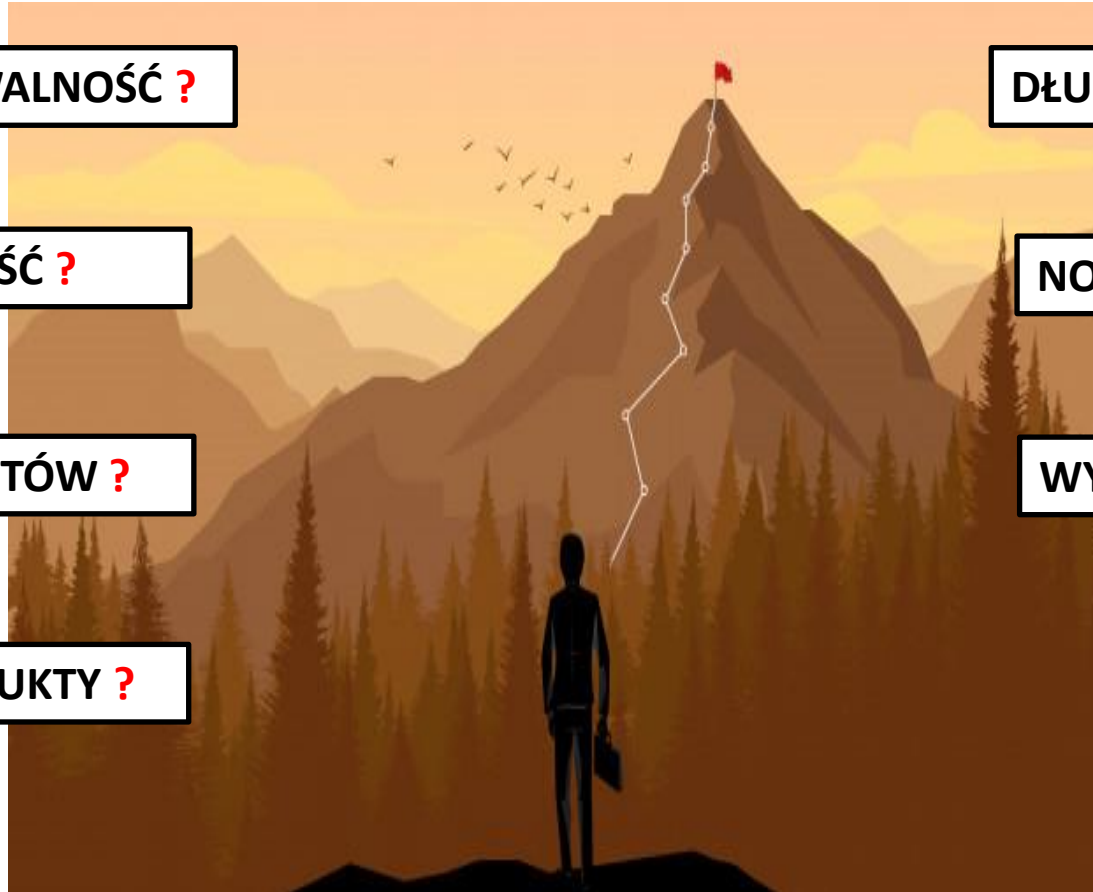
POPULARNOŚĆ ?

NOWE RYNKI?

WIELU KLIENTÓW ?

WYSOKIE ZYSKI ?

NOWE PRODUKTY ?



Firma a czas?



Cele w krótkim i w długim czasie?

- Co chcesz osiągnąć w krótkim czasie?
- Co chcesz osiągnąć w długim czasie?

A firma?

- Co chce osiągnąć w krótkim czasie?
- Co chce osiągnąć w długim czasie?

Co firma chce osiągnąć

Krótki czas



Długi czas

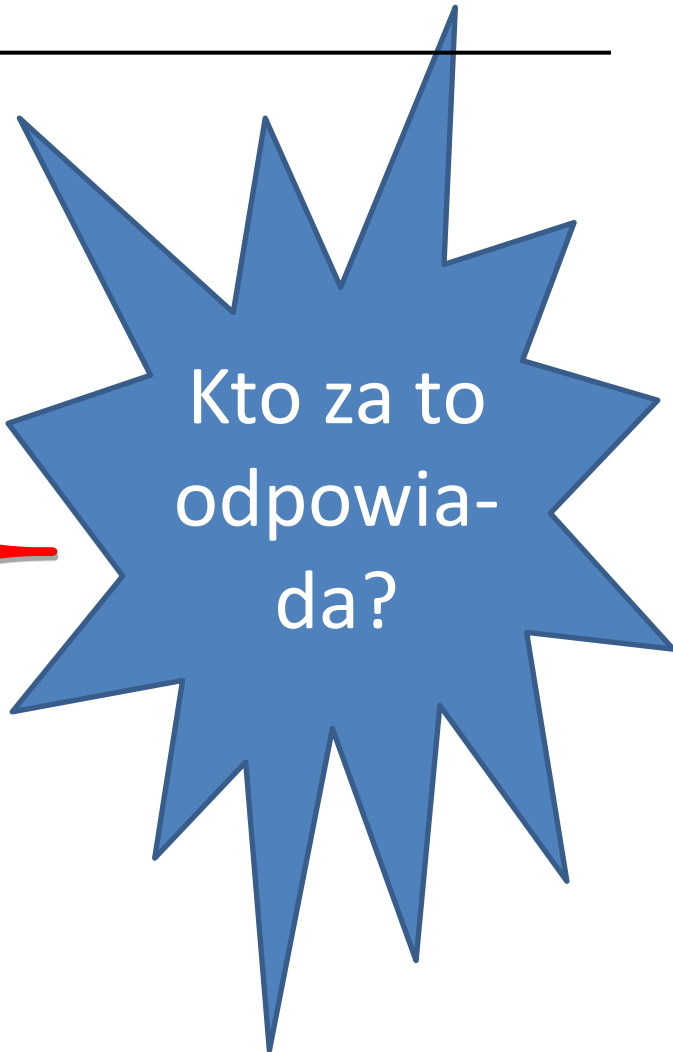


Co to znaczy, że firma chce być płynna?



Co to znaczy, że firma chce być płynna?

- Trzeba znaleźć klientów
- Klienci muszą płacić
- Dostawcy muszą dostarczać
- trzeba płacić dostawcom
- Trzeba płacić za inne usługi
- Trzeba płacić pracownikom
- Trzeba płacić podatki




Kto za to
odpowia-
da?

Co to znaczy, że firma chce być więcej warta?



Co to znaczy, że firma chce być więcej warta?

- Musi wprowadzać nowe produkty do oferty
- Musi zdobywać nowe rynki
- Musi być lepsza niż konkurencja
- Musi inwestować
- Musi zwiększać swoje zasoby

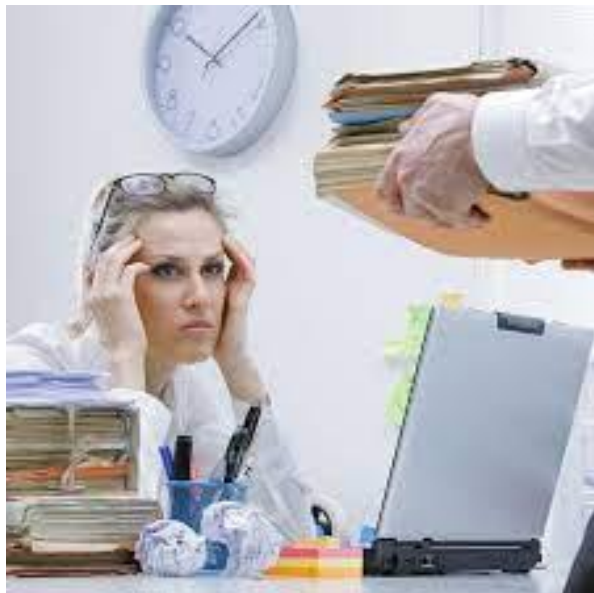


Kto za to
odpowia-
da?

Co robi przedsiębiorca?



Kto tu jest przedsiębiorcą?



Zadanie dla Was

- Z sąsiadem / sąsiadką wymyśl firmę, jaką możecie stworzyć w przyszłości.
 - Co ta firma będzie oferowała?
 - Dla kogo?
 - Skąd weźmie kapitał?
 - Gdzie będzie działać?
 - Czego, poza kapitałem, firma potrzebuje?
 - Skąd weźmie te zasoby?



DZIĘKUJĘ ZA UWAGĘ