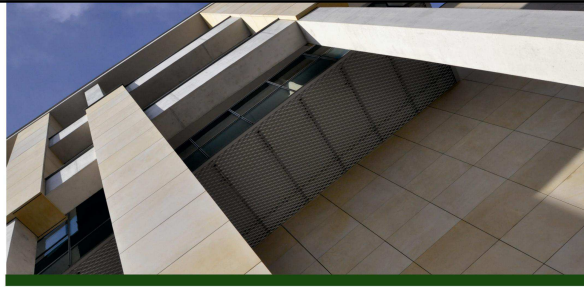




UNIWERSYTET  
EKONOMICZNY  
W POZNANIU



## Młody inwestor

\*inwestycje klasyczne i inwestycje alternatywne

dr Tomasz Gabrusewicz  
tomasz.gabrusewicz@ue.poznan.pl

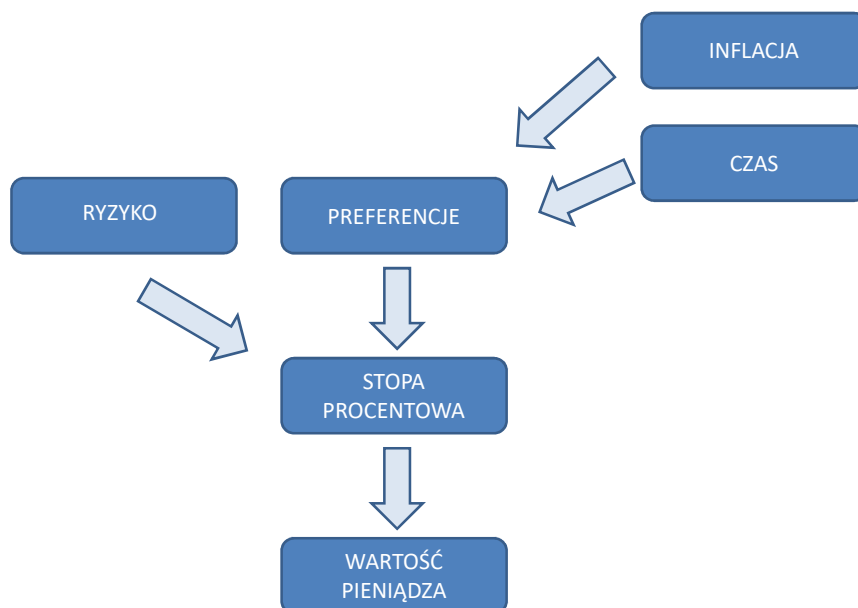
Czym jest inwestycja?

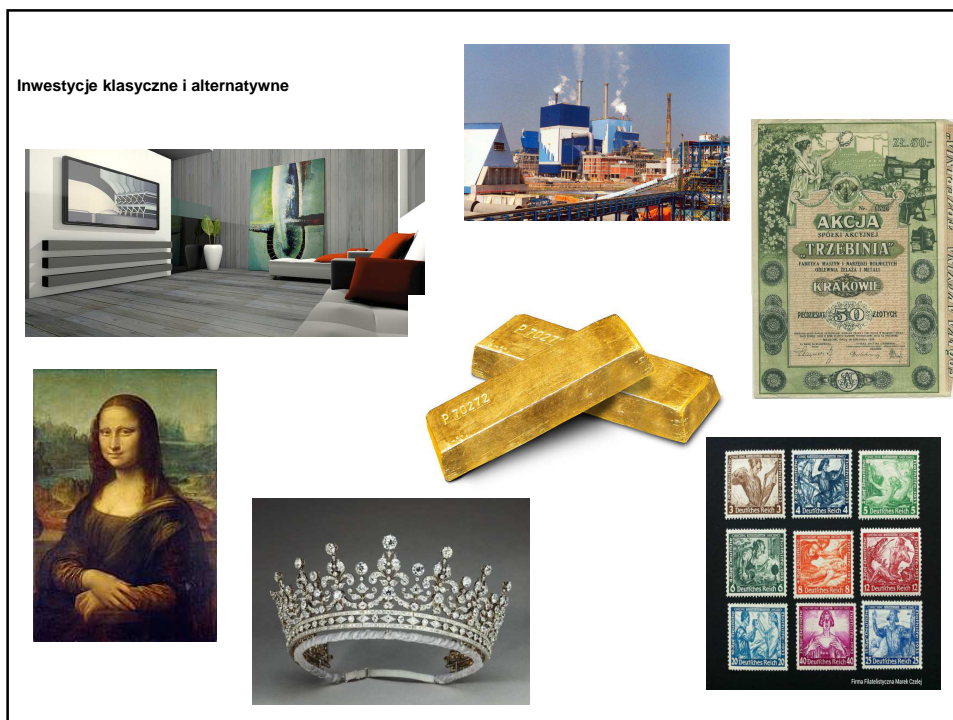


Jakie mamy problemy z inwestycjami?



Zagadnienia warte uwagi... by nie zapomnieć o podstawach

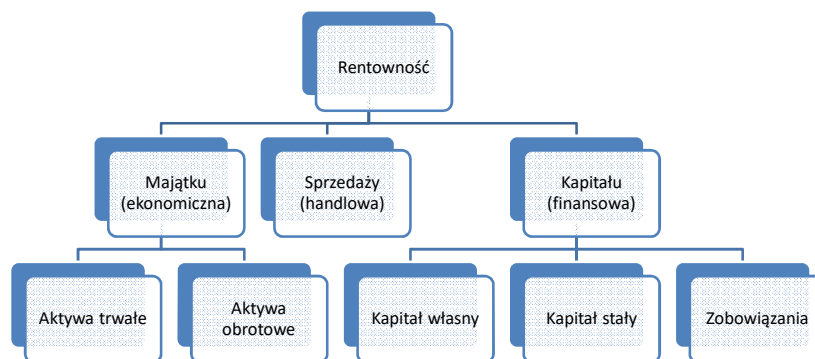




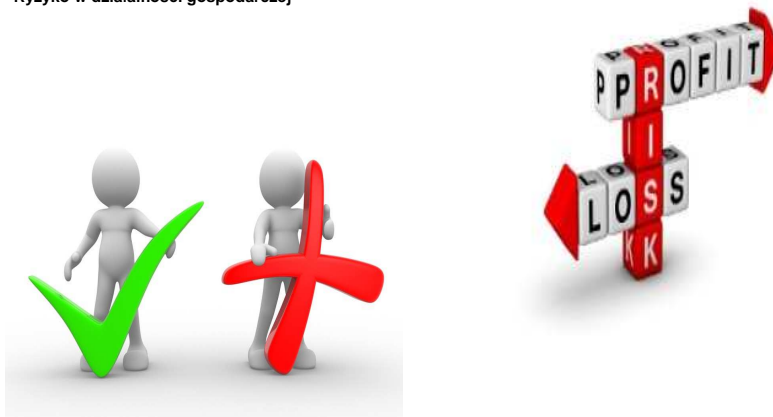
**Cechy inwestycji tradycyjnych i alternatywnych**

Cechy	Tradycyjne fundusze inwestycyjne	Alternatywne fundusze inwestycyjne
Polityka inwestycyjna	Dywersyfikacja ryzyka	Dywersyfikacja lub koncentracja ryzyka
Główny cel działania	Relatywne stopy zwrotu	Absolutne stopy zwrotu
Stopień ryzyka inwestycyjnego	Od małego do dużego	Od zerowego do bardzo dużego
Konstrukcja funduszy	Otwarte, mieszane, zamknięte	Zamknięte
Rodzaj inwestorów	Głównie ze średnią lub wysoką awersją do ryzyka; drobni i zamożni inwestorzy indywidualni; rzadziej inwestorzy instytucjonalni	Głównie z niską lub bardzo niską awersją do ryzyka; zamożni inwestorzy indywidualni oraz inwestorzy instytucjonalni
Bariery wejścia/wyjścia	Nie	Tak
Ustawodawstwo o FI	Tak	Nie

## Płaszczyzny oceny rentowności inwestycji

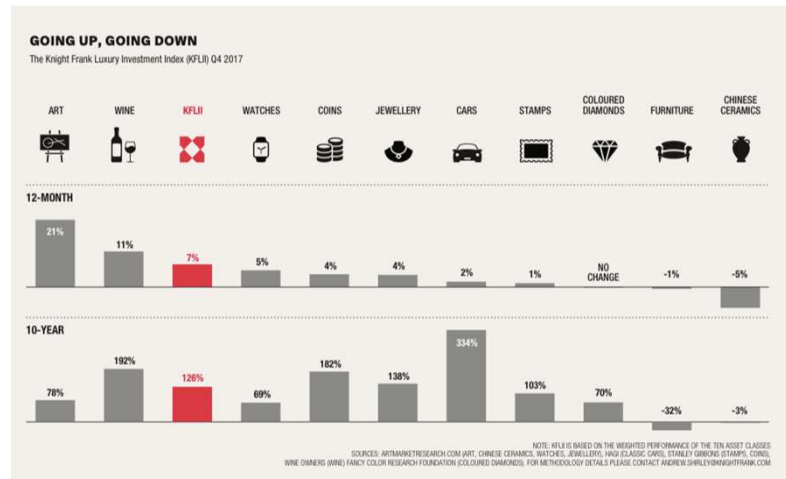


## Ryzyko w działalności gospodarczej



### Inwestycje alternatywne

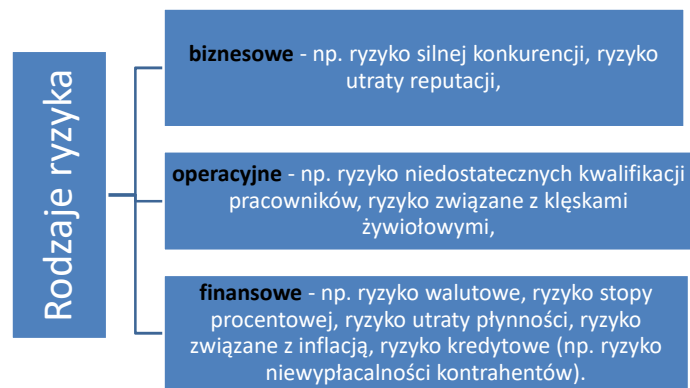
\*The Knight Frank Luxury Investment Index (KFLII) w procentach na rynku inwestycji alternatywnych w różnych horyzontach czasowych na koniec 2017 roku



Jakie problemy napotyka Młody inwestor na swojej drodze?



Z punktu widzenia inwestorów możemy wyróżnić trzy rodzaje ryzyka:



Cele inwestycyjne przy inwestycjach alternatywnych



Jaka jest najważniejsza inwestycja?



Dziękuję za uwagę