

Ekonomiczny Uniwersytet Dziecięcy



Inspirujące strategie - podziwiane firmy świata

prof. Piotr Banaszyk

Uniwersytet Ekonomiczny w Poznaniu
21 kwietnia 2022 r.

Organizatorzy



UNIWERSYTET
EKONOMICZNY
W POZNANIU

EKONOMICZNY UNIWERSYTET DZIECIĘCY

WWW.UNIWERSYTET-DZIECIECY.PL

1



UNIWERSYTET
EKONOMICZNY
W POZNANIU

ul. Międzyzegrze 11, 61-873 Poznań
tel. +48 61 858 90 00
fax +48 61 852 97 22

Plan na dziś

1. Do czego służy przedsiębiorstwo ?
2. Jak oceniać przedsiębiorstwa ?
3. Czy biznes to tylko „kasa” ?
4. Na czym zależy klientom ?
5. Czy kapitaliści to „zimni dranie” ?

EKONOMICZNY UNIWERSYTET DZIECIĘCY

WWW.UNIWERSYTET-DZIECIECY.PL

2

Wartości - strategie - metody w zarządzaniu

1. **Wartości** to dążenia do szczególnie cennych rezultatów,
2. **Strategie** to plany osiągnięcia deklarowanych wartości,
3. **Metody** to konkretne przedsięwzięcia nastawione na realizację odcinkowych zadań.

3

Wartości w zarządzaniu firmą

1. **Zysk (P)**, czyli wyrażona w jednostkach pieniężnych nadwyżka przychodów ze sprzedaży ponad koszty ich uzyskania,
2. **Rynkowa wartość dodana (MVA)**, czyli wyrażona w jednostkach pieniężnych nadwyżka nadwyżka wyceny rynkowej przedsiębiorstwa ponad wartość zainwestowanego kapitału,
3. **Spółeczna odpowiedzialność biznesu (CSR)**, czyli dobrowolne podejmowanie działań na rzecz dobrostanu społecznego.

4

UNIwersytet
EKONOMICZNY
W POZNANIU

Al. Niepodległości 10, 61-875 Poznań
tel. +48 61 858 10 00
fax +48 61 852 57 22

Zysk

1. Zysk jest wynikiem **optymalnego** użycia posiadanych zasobów ludzkich i rzeczowych.
2. Zysk jest miarą sprawności menedżerów.

EKONOMICZNY UNIWERSYTET DZIECIĘCY WWW.UNIWERSYTET-DZIECIECY.PL

5

UNIwersytet
EKONOMICZNY
W POZNANIU

Al. Niepodległości 10, 61-875 Poznań
tel. +48 61 858 10 00
fax +48 61 852 57 22

Ranking firm wg zyskowności

- 1) Apple (USA),
- 2) ICBC Bank (Chiny)
- 3) CCB Bank (Chiny),
- 4) Microsoft (USA),
- 5) Samsung (Korea)

TOP15 - Najlepsze na świecie maszyny do robienia pieniędzy
Roczny zysk netto w mld USD - od kwietnia 2018 r. do marca 2019 r.


Firma	Roczny zysk netto w mld USD
Apple	57
ICBC	45
CCB	38
Microsoft	35
Samsung	34
JPMorgan	33
HSBC	31
Bank of America	29
Alibaba	28
Bank of China	27
Bank of Communications	27
Tencent	24
Goldman	23
Wells Fargo	23
Citi	23

Zdźródło: Bloomberg

Forsal.pl

EKONOMICZNY UNIWERSYTET DZIECIĘCY WWW.UNIWERSYTET-DZIECIECY.PL

6



UNIWERSYTET
EKONOMICZNY
W POZNANIU

M. Niepodległości 10, 61-875 Poznań
tel. +48 61 858 10 00
fax +48 61 852 37 22

MVA


Rynkowa wartość dodana

1. MVA jest to nadwyżka rynkowej wyceny przedsiębiorstwa ponad wartość kapitałów w nie zainwestowanych,
2. Celem zarządzania jest maksymalizacja MVA.

EKONOMICZNY UNIWERSYTET DZIECIĘCY

WWW.UNIWERSYTET-DZIECIECY.PL

7



UNIWERSYTET
EKONOMICZNY
W POZNANIU

M. Niepodległości 10, 61-875 Poznań
tel. +48 61 858 10 00
fax +48 61 852 37 22

MVA

Rynkowa wartość dodana

1. MVA wymaga dążenia do **internalizacji** przychodów i **eksternalizacji** kosztów,
2. MVA jest miarą sprytu menedżerów.

EKONOMICZNY UNIWERSYTET DZIECIĘCY

WWW.UNIWERSYTET-DZIECIECY.PL

8

Ranking firm wg MVA

- 1) Coca Cola,
- 2) General Electric,
- 3) Merck & Co.,
- 4) Philip Morris,
- 5) Microsoft.

	Sbn
Coca-Cola	87.8
General Electric	80.8
Merck & Co	63.4
Philip Morris	51.6
Microsoft	44.9
Johnson & Johnson	42.5
AT&T	40.2
Procter & Gamble	40.0
Exxon	39.0
Wal-Mart	36.0

* Industrial and non-financial
Source: Stern Stewart

9

Instytut Gospodarki Międzynarodowej

9

CSR

1. CSR wymaga dobrowolnego ponoszenia wydatków pieniężnych (kosztów) na rzecz **ochrony** środowiska i klimatu oraz **sprawiedliwości** społecznej w wymiarze lokalnym i międzynarodowym,
2. CSR jest miarą etyki menedżerów.

10


 UNIWERSYTET
 EKONOMICZNY
 W POZNANIU

Al. Niepodległości 10, 61-875 Poznań
 tel. +48 61 858 10 00
 fax +48 61 852 37 22


Ranking firm wg CSR

Rank	Company	Overall Score (out of 100)
1	HP	93.2
2	NVIDIA	92.7
3	Microsoft	91.9
4	Cisco Systems	91.7
5	Qualcomm	91.5
6	General Mills	91.3
7	Whirlpool	91.3
8	Illumina	90.9
9	Citigroup	89.5
10	Dell Technologies	89.4

1) Hewlet Packard,
2) NVIDIA Corp.,
3) Microsoft,
4) Cisco Systems,
5) Qualcomm Inc.

EKONOMICZNY UNIWERSYTET DZIECIĘCY WWW.UNIWERSYTET-DZIECIECY.PL

11


 UNIWERSYTET
 EKONOMICZNY
 W POZNANIU

Al. Niepodległości 10, 61-875 Poznań
 tel. +48 61 858 10 00
 fax +48 61 852 37 22

ESG

Ekologia - Społeczeństwo - Zarządzanie

- Prawnie wymagane przestrzeganie przez przedsiębiorstwa wartości w zakresie ochrony środowiska, korzyści ogólnospołecznych i uczciwego zarządzania.
- Obowiązek okresowego raportowania osiągnięć w dziedzinie ESG.

EKONOMICZNY UNIWERSYTET DZIECIĘCY WWW.UNIWERSYTET-DZIECIECY.PL

12

RAnking firm wg ESG

- 1) Microsoft,
- 2) Linde,
- 3) Accenture,
- 4) J.B.Hunt,
- 5) Xylem.

Rank	Company	Symbol	Industry	ESG Score
1	Microsoft	MSFT	Computer Software-Desktop	76.30
2	Linde	LIN	Chemicals-Specialty	76.00
3	Accenture	ACN	Computer-Tech Services	75.95
4	J.B. Hunt	JBHT	Transportation-Trucking	74.14
5	Xylem	XYL	Machinery-Tools & Resources	73.89
6	Texas Instruments	TXN	Electronics-Semiconductor Mfg	73.14
7	Salesforce.com	CRM	Computer Software-Enterprise	72.92
8	Gildan Activewear	GIL	Apparel-Clothing Mfg	72.84
9	Metropolitan Bank	MCB	Banks-Northeast	72.68
10	IHS Markit	INFO	Financial Services-Specialty	72.60

13

????????????????

Zysk

- 1) Apple (USA),
- 2) ICBC Bank (Chiny)
- 3) CCB Bank (Chiny),
- 4) Microsoft (USA),
- 5) Samsung (Korea)

MVA

- 1) Coca Cola,
- 2) General Electric,
- 3) Merck & Co.,
- 4) Philip Morris,
- 5) Microsoft.

CSR

- 1) Hewlet Packard,
- 2) NIVIDA Corp.,
- 3) Microsoft,
- 4) Cisco Systems,
- 5) Qualcomm Inc.

ESG

- 1) Microsoft,
- 2) Linde,
- 3) Accenture,
- 4) J.B.Hunt,
- 5) Xylem.

14

UNIWERSYTET
EKONOMICZNY
W POZNANIU

Al. Niepodległości 10, 61-875 Poznań
tel. +48 61 858 10 00
fax +48 61 852 37 22

??????????????

Zysk	MVA	CSR	ESG
1) Apple (USA),	1) Coca Cola,	1) Hewlet Packard,	1) <u>Microsoft</u> ,
2) ICBC Bank (Chiny)	2) General Electric,	2) NIVIDA Corp.,	2) Linde,
3) CCB Bank (Chiny),	3) Merck & Co.,	3) <u>Microsoft</u> ,	3) Accenture,
4) <u>Microsoft</u> (USA),	4) Philip Morris,	4) Cisco Systems,	4) J.B.Hunt,
5) Samsung (Korea)	5) <u>Microsoft</u> .	5) Qualcomm Inc.	5) Xylem.

EKONOMICZNY UNIWERSYTET DZIECIĘCY

WWW.UNIWERSYTET-DZIECIECY.PL

15

UNIWERSYTET
EKONOMICZNY
W POZNANIU

Al. Niepodległości 10, 61-875 Poznań
tel. +48 61 858 10 00
fax +48 61 852 37 22

Microsoft

1. Założenie - 1975 rok
2. 1980 r. - CEO zostaje Bill Gates
3. 1985 r. - pojawia się Windows 1.0
4. 1992 r. - powstaje oddział w Polsce

EKONOMICZNY UNIWERSYTET DZIECIĘCY

WWW.UNIWERSYTET-DZIECIECY.PL

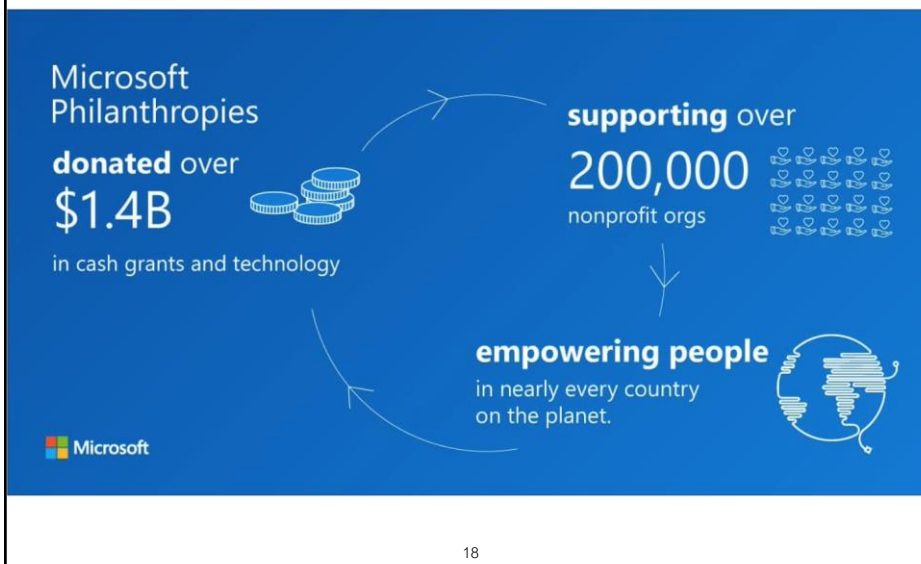
16

Microsoft Program CSR

1. Akcje na rzecz dobrobytu ekonomicznego ludzi - finansowanie szkoleń i tworzenie dostępu do internetu,
2. Akcje na rzecz praw człowieka - przeciwdziałanie rasizmowi i na rzecz sprawiedliwości,
3. Akcje na rzecz ochrony środowiska - innowacje dekarbonizujące procesy biznesowe i produkty.

17

Corporate Social Responsibility at Microsoft :-



18

18


 UNIwersYTET
 EKONOMICZNY
 W POZNANIU

Al. Niepodległości 10, 61-875 Poznań
 tel. +48 61 858 10 00
 fax +48 61 852 37 22


Strategia zwycięskiej firmy

1. Wymaganie zyskowności,
2. Wymaganie kreacji wartości dla właścicieli,
3. Wymaganie społecznej odpowiedzialności.



EKONOMICZNY UNIwersYTET DZIECIĘCY WWW.UNIwersYTET-DZIECIĘCY.PL

19


 UNIwersYTET
 EKONOMICZNY
 W POZNANIU

Al. Niepodległości 10, 61-875 Poznań
 tel. +48 61 858 10 00
 fax +48 61 852 37 22

Strategia zwycięskiej firmy

Zrównoważony rozwój, czyli dążenie do optymalnego wykorzystania dostępnych zasobów w celu satysfakcjonowania inwestorów bez szkody dla dobrostanu współczesnych i przyszłych pokoleń.

EKONOMICZNY UNIwersYTET DZIECIĘCY WWW.UNIwersYTET-DZIECIĘCY.PL

20

Optimalizacja produkcji

1. Metoda „lean”
eliminacja wszelkiego marnotrawstwa i kosztów nie przekładających się na satysfakcję klienta,
2. Metoda „agile”
szybkie reagowanie na zmienność popytu rynkowego.

Optimalizacja produkcji



Najracjonalniejsze ustanowienie punktu rozdziału materiałowego i informacyjnego.


 UNIwersytet
EKONOMICZNY
W POZNANIU

Al. Niepodległości 10, 61-875 Poznań
 tel. +48 61 858 10 00
 fax +48 61 852 37 22

Satysfakcja inwestorów


MVA informuje o stworzeniu albo stracie kapitału w rezultacie działalności gospodarczej

Zysk operacyjny netto (zysk po spłacie odsetek i podatków) **minus** Kapitał zaangażowany (własny i obcy) **razy** Średni ważony koszt kapitału zaangażowanego

Inwestor jest tym bardziej zadowolony, im większa jest różnica między zyskiem a kosztem kapitału.

EKONOMICZNY UNIWERSYTET DZIECIĘCY WWW.UNIWERSYTET-DZIECIECY.PL

23


 UNIwersytet
EKONOMICZNY
W POZNANIU

Al. Niepodległości 10, 61-875 Poznań
 tel. +48 61 858 10 00
 fax +48 61 852 37 22

Przykład poglądowy

- Inwestycja 500 PLN
- Bank
 - Odsetki za rok 2%
 - Koszt rachunku 2 PLN
 - Wynik $10 - 2 = 8$
- Firma
 - Zysk roczny 4%
 - Koszt kapitału zaangażowanego 4 PLN
 - Wynik $20 - 4 = 16$

EKONOMICZNY UNIWERSYTET DZIECIĘCY WWW.UNIWERSYTET-DZIECIECY.PL

24



Optymalizacja produkcji (OP) i satysfakcja inwestora (SI)

1. OP - zwiększa zysk (też operacyjny) i zmniejsza zaangażowanie kapitałowe,
2. SI - dążenie do wyszczuplania i zwiększania zwinności produkcji oznacza zwiększanie MVA, czyli satysfakcji inwestora.



CSR

1. CSR - wydatki zmniejszające zysk (też operacyjny),
2. Skutek to co najmniej zmniejszanie dynamiki MVA, czyli ??????

Inwestorzy są racjonalni !

1. Model człowieka w naukach ekonomicznych

HOMO ECONOMICUS

dążenie do największych korzyści własnych

2. JAK DEFINIOWAĆ KORZYŚCI WŁASNE ?

Kalkulacja korzyści

1. Perspektywa racjonalnego przestrzegania norm:

działanie altruistyczne jest czynnikiem satysfakcji,

2. Perspektywa meta-rankingu preferencji

ocena działań i ich skutków jest wielokryterialna, a istotnymi kryteriami są wartości etyczne.



UNIWERSYTET
EKONOMICZNY
W POZNANIU

Optymalizacja produkcji (OP)

i satysfakcja inwestora (SI)

1. OP - zwiększa zysk (też operacyjny) i zmniejsza zaangażowanie kapitałowe,
2. SI - dążenie do wyszczuplania i zwiększania zwinności produkcji oznacza zwiększanie MVA, czyli satysfakcji inwestora.
3. Wydatki na CSR zmniejszają MVA ale ich etyczne skutki zwiększają satysfakcję inwestora.

ul. Niepodległości 10, 61-875 Poznań
tel. +48 61 858 10 00
fax +48 61 852 57 22

EKONOMICZNY UNIWERSYTET DZIECIĘCY

WWW.UNIWERSYTET-DZIECIECY.PL

29



UNIWERSYTET
EKONOMICZNY
W POZNANIU

Zysk, MVA i CSR

Najbardziej zrównoważone firmy

Rank 2021	Rank 2020	Company	Country	Climate Commitments	Overall Score
1	29	Schneider Electric SE	France	1.5°C, SBTi	83.2%
2	1	Ørsted A/S	Denmark	1.5°C, SBTi	82.7%
3	9	Banco do Brasil SA	Brazil		81.7%
4	3	Neste Oyj	Finland		80.7%
5	57	Stantec Inc	Canada	1.5°C, SBTi	80.5%
6	22	McCormick & Company Inc	USA	SBTi	79.3%
7	23	Kering SA	France	SBTi, FCCA	78.4%
8	18	Metso Outotec	Finland	SBTi	78.4%
9	16	American Water Works Company Inc	USA		77.1%
10	54	Canadian National Railway Co	Canada	SBTi	77.1%

Ranking najbardziej zrównoważonych firm świata, źródło: Corporate Knights' Global 100 /

ul. Niepodległości 10, 61-875 Poznań
tel. +48 61 858 10 00
fax +48 61 852 57 22

EKONOMICZNY UNIWERSYTET DZIECIĘCY

WWW.UNIWERSYTET-DZIECIECY.PL

30

Schneider Electric

1. **Celem Schneider Electric jest** wsparcie Klientów w wykorzystaniu dostępnej energii i zasobów, łącząc innowacyjne rozwiązania i zrównoważony rozwój.
2. Dostęp do energii i zasobów cyfrowych jest podstawowym prawem każdego człowieka.

Schneider Electric

1. Zysk operacyjny 459,26 mln EUR
2. Cena akcji do wartości księgowej 3,48
3. Ocena ekologiczna A (najwyższa)



Jaką firmę należy uznać za
wzorcową

??????????