

Ekonomiczny Uniwersytet Dziecięcy



**Podatki - kto je wymyślił
i po co je płacimy?**

Dr Alicja Brodzka

Uniwersytet Ekonomiczny we Wrocławiu
8 listopada 2021 r.

Organizatorzy



Plan wykładu

1. Powitanie. Organizacja zajęć
2. Eksperyment ekonomiczny - zrzutka na dobra wspólne
3. Co to jest dobro wspólne?
4. Co to jest podatek?
5. Kto i kiedy wymyślił podatki?
6. Jakie są rodzaje podatków?
7. Wnioski z eksperymentu
8. Czy podatki są dobre czy złe? Czy powinny być wysokie czy niskie?
9. Polecanie linki/książki
10. Podsumowanie

Eksperyment



CEL 1: Wygrywa ten, kto na koniec eksperymentu zgromadzi najwięcej pieniędzy

- ✓ Każdy gracz ma do dyspozycji 10 zł.
- ✓ Gracz decyduje, ile z tej kwoty zostawia sobie, a ile wrzuca do stoika na dobra wspólne.
- ✓ Pieniądze przekazane do stoika od wszystkich graczy (magicznie) podwajają się, a następnie...
- ✓ ...Podwojona kwota zostaje rozdzielona po równo na wszystkich uczestników.
- ✓ Twój wynik to suma tego, co sobie zostawiłeś i tego, co do ciebie wróciło ze stoika.

Eksperyment cd



CEL 2: Ustalamy, na co przeznaczymy pieniądze ze stoika

- ✓ Pieniądze ze stoika przeznaczymy na dobra wspólne.
- ✓ W grupie ustalamy, jakie produkty i usługi sfinansujemy i w jakiej kolejności.

Podatki - co to jest?



→ Zrzutka do stoika na dobra wspólne, środki będą wydawane na potrzeby, ale po równo

Pytanie: Co to jest dobro wspólne?

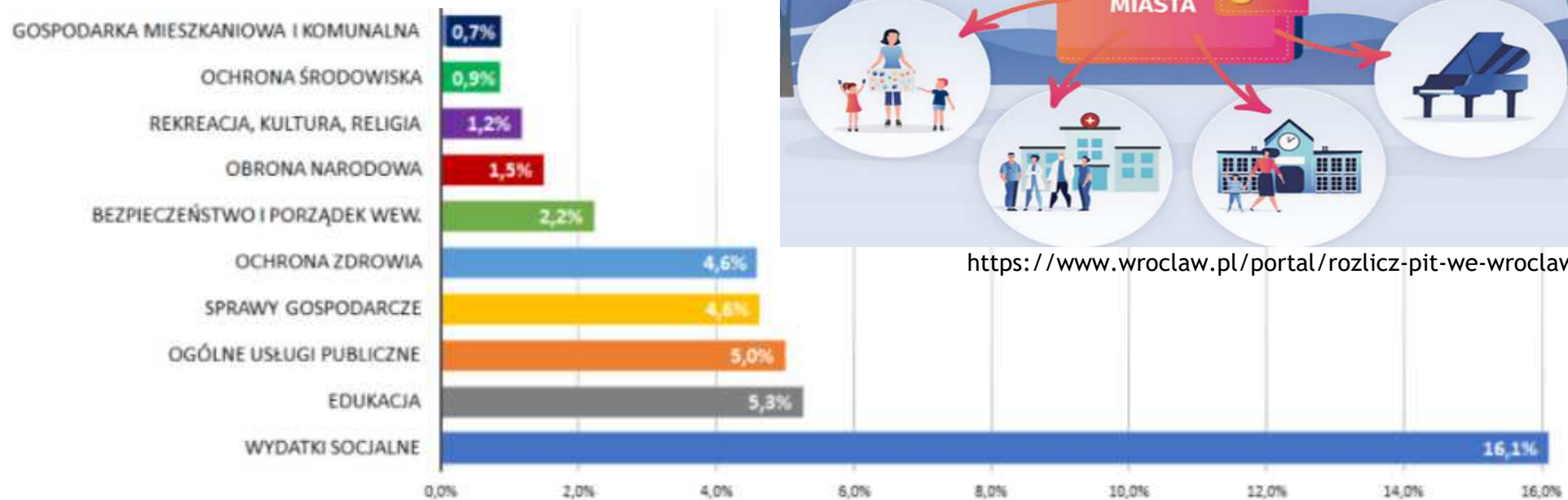
→ Dobro to wszystko to, co zaspokaja ludzkie potrzeby

→ Dobra mogą być:

- ✓ Materialne/niematerialne
- ✓ Prywatne / wspólne

Podatki - co to jest?

- ✓ Trzeba płacić
- ✓ Kto ustala podatki?
- ✓ Na co idą podatki?



<https://www.wroclaw.pl/portals/rozlicz-pit-we-wroclawiu-2020>

<https://ideologia.pl/po-co-placimy-podatki/>

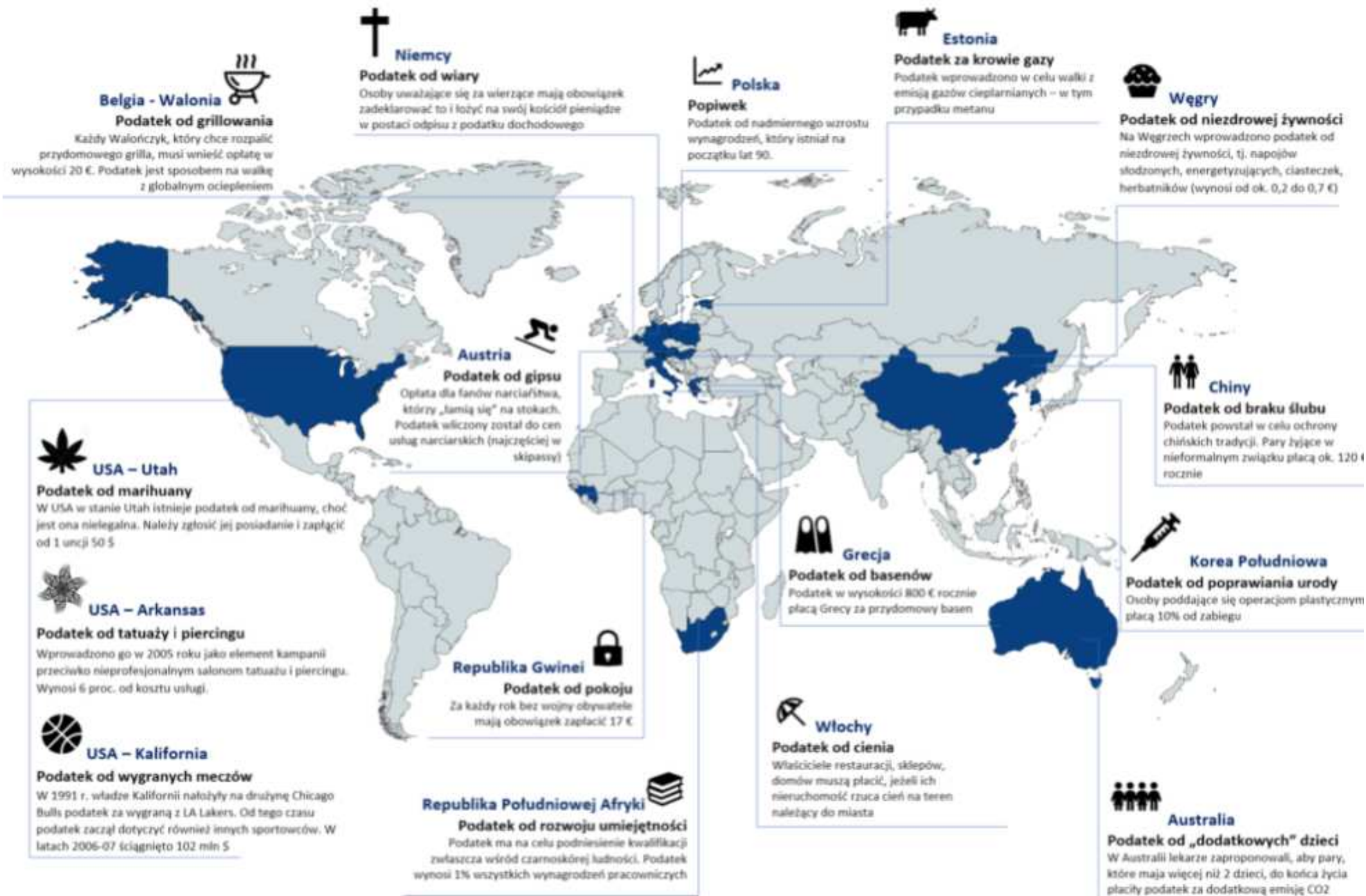
Podatki - co to jest?

- ✓ Kiedy zostały wymyślane?
- ✓ W jakiej formie były ściągane?
- ✓ Jak się zmieniały?

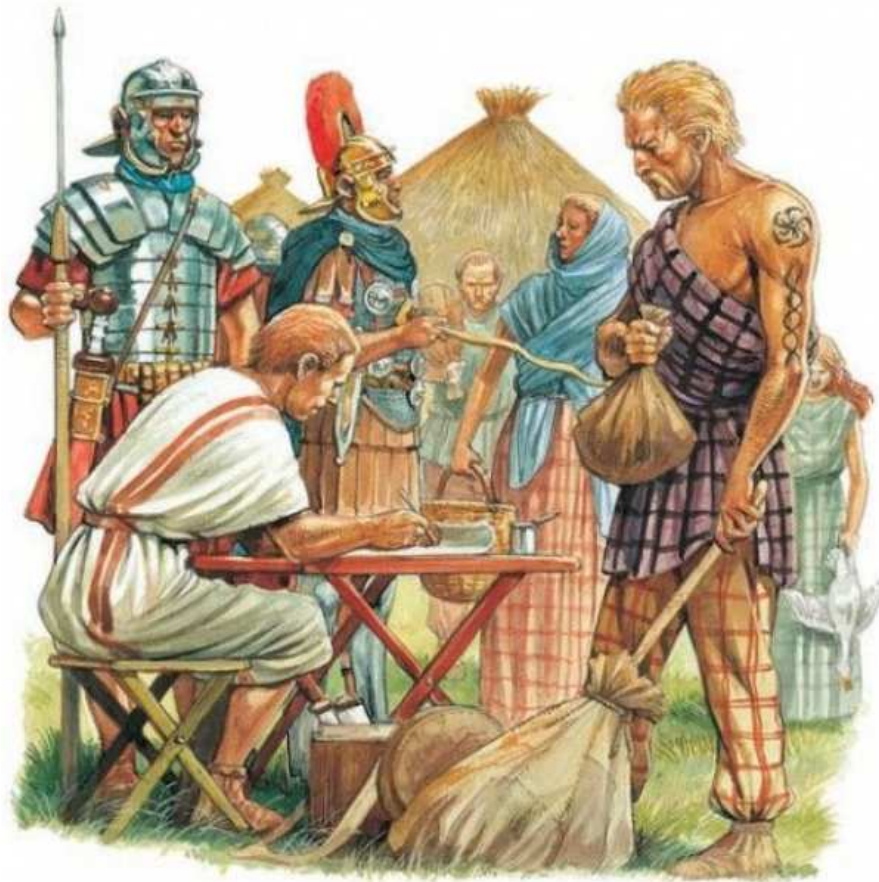


https://europa.eu/taxedu/node/987_pl

„Dziwne podatki” na świecie



Rodzaje podatków



Rodzaje podatków

Kiedy najczęściej płacisz podatek?



Gdy osiągasz dochód

» PIT

» CIT



Gdy robisz zakupy

» VAT

» Akcyza



Gdy posiadasz majątek

» Podatek od nieruchomości

» Podatek od spadków i darowizn



Przy czynnościach cywilnoprawnych (np. sprzedaż, pożyczki, darowizny, hipoteka)

» Podatek od czynności cywilnoprawnych

Quiz: Co wiesz o podatkach?

https://europa.eu/taxedu/static/courses/q01/MG03_PL/story.html



Co wiesz o podatkach?

Sprawdź swoją wiedzę na temat podatków, wybierając ilustrację z odpowiednim rodzajem podatku.

- 1) Który z poniższych punktów może być związany z podatkiem konsumpcyjnym?
- 2) Który z poniższych punktów może być związany z podatkiem od majątku?
- 3) Który z poniższych punktów może być związany z podatkiem dochodowym?

*Naciśnij **Zagrajmy!**, aby uruchomić aktywność!*

Zagrajmy!

Czy jest poziom podatków, który uważamy za dobry?



<https://ideologia.pl/jakie-podatki-placimy-w-polsce/>

Podatki - Co się dzieje, kiedy państwo wydaje o wiele więcej, niż ma?



<https://www.youtube.com/watch?v=8v-evEISpUI>

Co to jest budżet państwa?

<https://youtu.be/GqOpmVcga2k> (1:06)



Twoje 100 zł w budżecie państwa



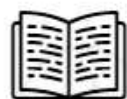
■ Ubezpieczenia społeczne - 16,9 zł	■ Bezpieczeństwo publiczne i ochrona przeciwpożarowa - 4,5 zł
■ Subwencje ogólne dla JST - 14,9 zł	■ Wymiar sprawiedliwości - 3,3 zł
■ Obrona narodowa - 10,7 zł	■ Transport i łączność - 2,9 zł
■ Program Rodzina 500 plus - 7,5 zł	■ Ochrona zdrowia - 2,6 zł
■ Obsługa długu Skarbu Państwa - 6,6 zł	■ Rolnictwo - 2 zł
■ Składka do Unii Europejskiej - 5,2 zł	■ Współfinansowanie projektów z udziałem środków z UE - 1,6 zł
■ Nauka i szkolnictwo wyższe - 5,2 zł	■ Pozostałe zadania - 16,9 zł

Źródło: <https://www.podatki.gov.pl/z-twoich-podatkow/dochody-i-wydatki-z-twoich-podatkow/> , sierpień 2020

Na co idą podatki we Wrocławiu

Wydatki

Największe wydatki w budżecie na 2020 rok dotyczą oświaty, pomocy społecznej i transportu. Zobacz, jakie kwoty przewidziano na inne zadania.



1 459 054 239 zł

Oświata, opieka wychowawcza oraz szkolnictwo wyższe



1 272 584 331 zł

Pomoc społeczna i rodzina oraz ochrona zdrowia



1 067 852 209 zł

Transport i łączność



315 330 678 zł

Administracja publiczna



436 956 440 zł

Gospodarka komunalna i ochrona środowiska



358 466 947 zł

Gospodarka mieszkaniowa



<https://www.wroclaw.pl/budzet-wroclawia/2020/>

Ekonomiczny Uniwersytet Dziecięcy

Przydatne linki

- ✓ Platforma edukacyjna TAXEDU
https://europa.eu/taxedu/home_pl
- ✓ NBP - Portal Edukacji Ekonomicznej, Edukacyjnie o Podatkach
<https://www.nbportal.pl/rozrywka/filmy/filmy-animowane/srodki-publiczne/podatki>

