

# Ekonomiczny Uniwersytet Dziecięcy



## Koniunktura i pomiar dobrobytu gospodarczego i społecznego

dr Bartosz Totleben

Uniwersytet Ekonomiczny w Poznaniu

11.05.2023 r.

Organizatorzy



UNIWERSYTET  
EKONOMICZNY  
W POZNANIU

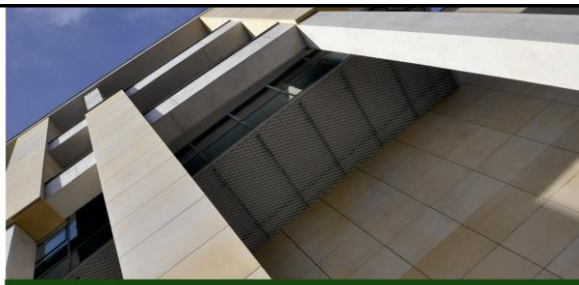
EKONOMICZNY UNIWERSYTET DZIECIĘCY

WWW.UNIWERSYTET-DZIECIĘCY.PL

1



UNIWERSYTET  
EKONOMICZNY  
W POZNANIU



## Skąd wiemy, że gospodarka jest zdrowa?


dr Bartosz Totleben

Katedra Makroekonomii i Badań nad Rozwojem  
Instytut Ekonomii  
Uniwersytet Ekonomiczny w Poznaniu

Poznań, 11.05.2023

Specjalne podziękowania dla dra Sławomira Kuźmara, który współtworzył tę prezentację.

2



UNIwersytet  
EKONOMICZNY  
W POZNANIU

**Skąd wiemy, że  
gospodarka jest zdrowa**


ul. Niepodległości 10, 61-875 Poznań  
tel. +48 61 854 90 00  
fax +48 61 852 57 22

## Ramowy plan na dzisiaj

1. Jak mierzyć „zdrowie”?
2. Jak mierzyć „zdrowie” gospodarki”?
3. Ćwiczenie: własny pomiar zdrowia gospodarki

EKONOMICZNY UNIWERSYTET DZIECIĘCY
WWW.UNIWERSYTET-DZIECIĘCY.PL

3




UNIwersytet  
EKONOMICZNY  
W POZNANIU

**Skąd wiemy, że  
gospodarka jest zdrowa**

ul. Niepodległości 10, 61-875 Poznań  
tel. +48 61 854 90 00  
fax +48 61 852 57 22

## Jak mierzyć zdrowie? Skąd wiemy, czy ktoś jest zdrowy czy chory?

- temperatura
- kaszel / katar
- zachowanie
- głos
- ból głowy
- łatwość myślenia
- testy krwi
- ....



EKONOMICZNY UNIWERSYTET DZIECIĘCY
WWW.UNIWERSYTET-DZIECIĘCY.PL

4

**Skąd wiemy, że gospodarka jest zdrowa**

ul. Niepodległości 10, 61-875 Poznań  
tel. +48 61 856 90 00  
fax +48 61 852 57 22

**Jak mierzyć zdrowie?**

PESEL: \_\_\_\_\_

Badanie	Wynik	Jedn.	MIN	MAX	FLAGA
<b>Morfologia krwi (ICD-9: C53)</b>					
Data pobrania: --					
Data wykonania: 2012-12-05 10:54:30 <sup>1</sup>					
Leukocyty	8,0	tys/ $\mu$ l*	3,8	10,0	
Eryocyty	4,5	mln/ $\mu$ l*	4,2	6,0	
Hemoglobina	14,5	g/dl*	14,0	18,0	
Hematokryt	43	%*	40	54	
MCV	96	fL*	80	99	
MCH	32	pg*	27	35	
MCHC	33,8	g/dl*	32,0	37,0	
Płytki krwi	279	tys/ $\mu$ l*	140	440	
Limfocyty %	33	%*	20	45	
Inne(Eo,Bazo,Mono) %	7	%*	3	14	
Neutrofile %	61	%*	40	70	
Limfocyty #	2,6	tys/ $\mu$ l*	1,4	3,5	
Inne(Eo,Bazo,Mono) #	0,5	tys/ $\mu$ l			
Neutrofile #	4,90	tys/ $\mu$ l*	2,50	7,00	
RDW-CV	13	%	12	15	
PDW	11				
MPV	9,60	fL	9,00	13,00	
P-LCR	22				

**CISNIENIE KRWI WG WIEKU**

Wiek	Minimum	Normale	Maksymalne
1-12 miesięcy	75 / 50	95 / 60	102 / 75
1-3 lat	80 / 50	95 / 65	110 / 75
4-13 lat	90 / 60	105 / 70	115 / 80
14-19 lat	105 / 75	117 / 77	120 / 81
20-24 lat	108 / 75	120 / 79	132 / 83
25-29 lat	109 / 78	121 / 80	133 / 84
30-34 lat	110 / 77	122 / 81	134 / 85
35-39 lat	111 / 78	123 / 82	135 / 86
40-44 lat	112 / 79	125 / 83	137 / 87
45-49 lat	113 / 80	127 / 84	139 / 89
50-54 lat	114 / 81	128 / 85	140 / 90
55-59 lat	115 / 82	131 / 86	142 / 92
powyżej 60 lat	121 / 83	134 / 87	147 / 93

**Cholesterol Levels**

**DANGEROUS**

Total Cholesterol **240 and higher**    LDL Cholesterol **160 and higher**    HDL Cholesterol **Under 40 (male) Under 50 (female)**

**AT-RISK**

Total Cholesterol **200 – 239**    LDL Cholesterol **100 – 159**    HDL Cholesterol **40-59 (male) 50-59 (female)**

**HEART-HEALTHY**

Total Cholesterol    LDL Cholesterol    HDL Cholesterol

• Potrzeba znacznie więcej wskaźników

EKONOMICZNY UNIWERSYTET DZIECIĘCY    WWW.UNIWERSYTET-DZIECIĘCY.PL

5

**Skąd wiemy, że gospodarka jest zdrowa**

ul. Niepodległości 10, 61-875 Poznań  
tel. +48 61 856 90 00  
fax +48 61 852 57 22

**Jak zmierzyć zdrowie gospodarki?**  
*miary „tradycyjne”*


**Produkt Krajowy Brutto – władca współczesnej makroekonomii...?**




2023-06-06

EKONOMICZNY UNIWERSYTET DZIECIĘCY    WWW.UNIWERSYTET-DZIECIĘCY.PL

6



UNIwersytet  
EKONOMICZNY  
W POZNANIU

**Skąd wiemy, że  
gospodarka jest zdrowa**

ul. Niepodległości 10, 61-875 Poznań  
tel. +48 61 856 90 00  
fax +48 61 852 57 22

## Jak zmierzyć zdrowie gospodarki? *miary „tradycyjne”*


### Produkt Krajowy Brutto – to...

wartość wszystkich dóbr i usług finalnych wyprodukowanych w danej gospodarce w przyjętym przedziale czasu (standardowo: rok). Jest miarą wielkości produkcji wytworzonej przez czynniki wytwórcze zlokalizowane na terytorium danego kraju, niezależnie od tego, kto jest ich właścicielem.

2023-06-06
7

EKONOMICZNY UNIWERSYTET DZIECIĘCY
WWW.UNIWERSYTET-DZIECIĘCY.PL

7



UNIwersytet  
EKONOMICZNY  
W POZNANIU

**Skąd wiemy, że  
gospodarka jest zdrowa**

ul. Niepodległości 10, 61-875 Poznań  
tel. +48 61 856 90 00  
fax +48 61 852 57 22

## Jak zmierzyć zdrowie gospodarki? *miary „nowoczesne”*

**Indeks rozwoju społecznego HDI** (Human Development Index), opracowany przez ONZ na początku lat 90.) nazywany także miernikiem rozwoju społeczno-ekonomicznego. HDI uwzględnia następujące płaszczyzny życia społecznego:

- **długie i zdrowe życie (long and healthy life)** – miarą podstawową jest średnia długość życia;
- **wiedzę (knowledge)** – średnia liczba lat edukacji otrzymanej przez mieszkańców w wieku 25 lat i starszych oraz oczekiwana liczba lat edukacji dla dzieci rozpoczynających proces kształcenia
- **dostatni standard życia (decent standard of living)** – PNB per capita w USD liczony wg parytetu nabywczego waluty.

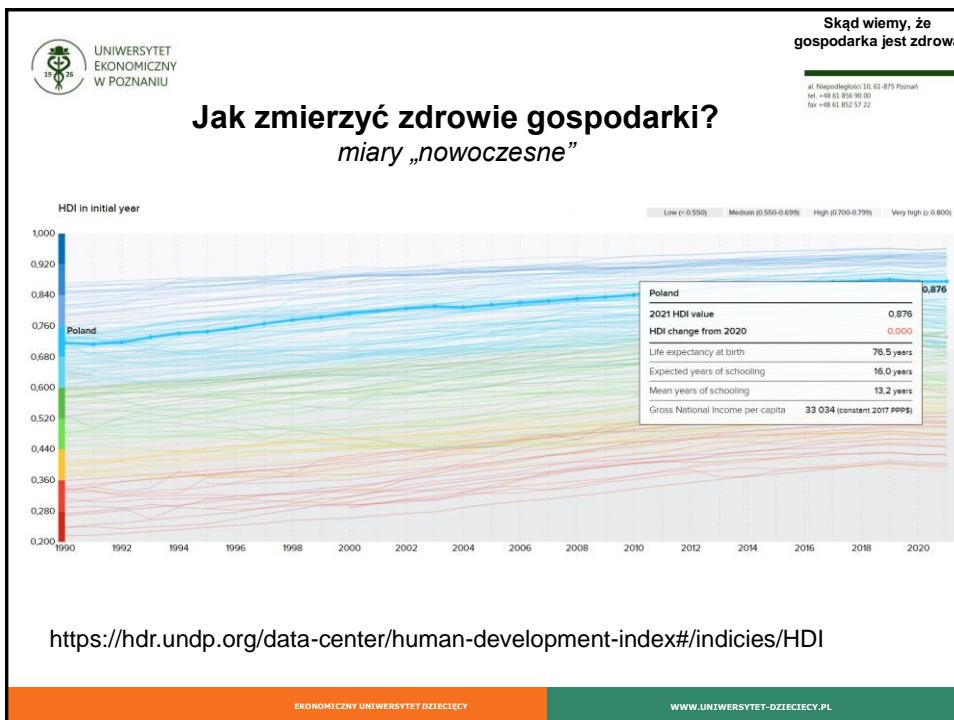
8

EKONOMICZNY UNIWERSYTET DZIECIĘCY
WWW.UNIWERSYTET-DZIECIĘCY.PL

8



9



10



UNIWERSYTET  
EKONOMICZNY  
W POZNANIU

**Skąd wiemy, że  
gospodarka jest zdrowa**

ul. Niepodległości 10, 61-875 Poznań  
tel. +48 61 854 90 00  
fax +48 61 852 57 22

## Oznaki zdrowia gospodarki




Bezpieczeństwo	Kwestie społeczne	Ekonomia
<ul style="list-style-type: none"> <li>• Brak przemocy</li> <li>• Ograniczone ryzyko wojny</li> </ul>	<ul style="list-style-type: none"> <li>• Edukacja</li> <li>• Bezpieczeństwo socjalne</li> <li>• Nierówności</li> </ul>	<ul style="list-style-type: none"> <li>• PKB</li> <li>• Inflacja</li> <li>• Bezrobocie</li> <li>• ...</li> </ul>

EKONOMICZNY UNIWERSYTET DZIECIĘCY

WWW.UNIWERSYTET-DZIECIĘCY.PL

11



UNIWERSYTET  
EKONOMICZNY  
W POZNANIU

**Skąd wiemy, że  
gospodarka jest zdrowa**

ul. Niepodległości 10, 61-875 Poznań  
tel. +48 61 854 90 00  
fax +48 61 852 57 22

## Jak zmierzyć zdrowie gospodarki? *miary „nowoczesne”*

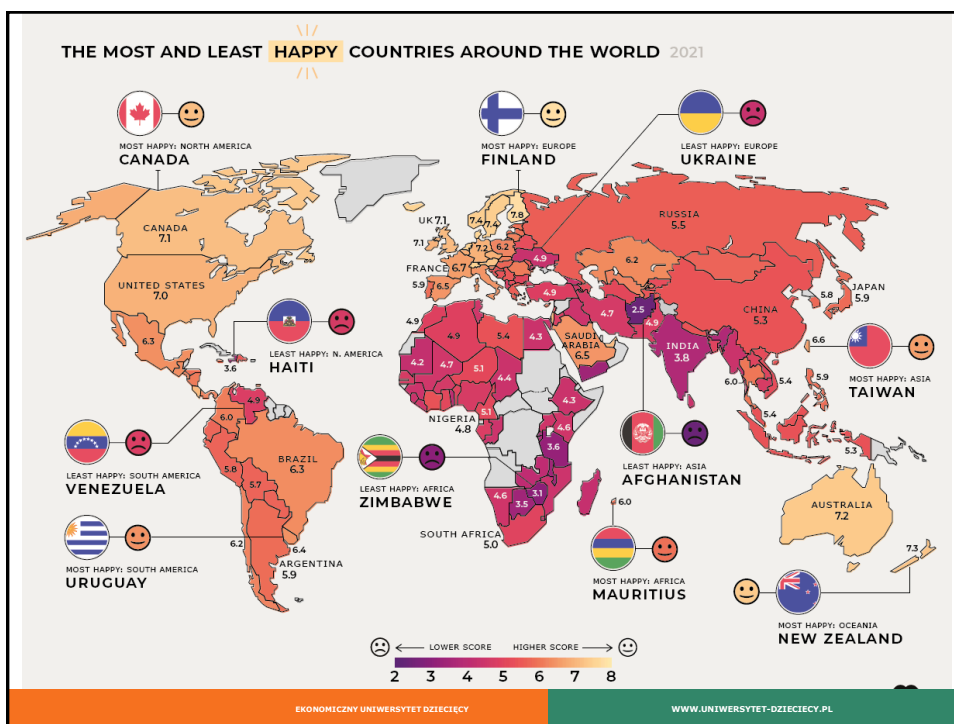
Z okazji swojej 50. rocznicy (w 2011 roku) OECD rozpoczęła „Inicjatywę na rzecz lepszego życia”, w ramach której zajmuje się badaniem jakości życia mieszkańców państw członkowskich. Od ponad dekady co roku publikowany jest **Indeks Lepszego Życia (Better Life Index)**, umożliwiający porównanie jakości życia w poszczególnych krajach.

Zgodnie z teorią, że na jakość życia wpływają zarówno czynniki ekonomiczne, jak i społeczne, polityczne oraz kulturowe, indeks jest oparty na ocenie szeregu kategorii, takich jak: warunki mieszkaniowe, dochody, praca, edukacja, wsparcie społeczne, stan środowiska, zdrowie, bezpieczeństwo, zadowolenie z życia i zaangażowanie obywatelskie.

EKONOMICZNY UNIWERSYTET DZIECIĘCY

WWW.UNIWERSYTET-DZIECIĘCY.PL

12



13

Skąd wiemy, że gospodarka jest zdrowa

UNIWERSYTET EKONOMICZNY W POZNANIU

ul. Niepodległości 10, 61-875 Poznań  
tel. +48 61 850 91 00  
fax +48 61 850 37 22

### Oceńmy zdrowie gospodarki!

Dziedzina	Wskaźnik	Skala ważności (od 1 do 10)
Ekonomia	PKB per capita (PKB na jednego mieszkańca)	
	Wskaźnik nierówności dochodowych	
	Oszczędności ludności	
Edukacja	Wydatki na służbę zdrowia	
	Uczestniczący w edukacji: studia	
	Uczestniczący w edukacji: poziom ponadpodstawowy	
Jakość życia	Uczestniczący w edukacji: poziom podstawowy	
	Oczekiwana długość życia	
	Stopa bezrobocia	
	Stopa bezrobocia wśród osób młodych, tj. 15-24 lat	
	Ile osób żyje w ubóstwie	
Ekologia	Osoby korzystające z Internetu	
	Jakość infrastruktury handlowej i transportowej	
	Liczba dzieci w kraju	
	Średnie narażenie na zanieczyszczone powietrze	

14

