

Ekonomiczny Uniwersytet Dziecięcy



ŻYCIE GOSPODARCZE

Wyzwania stojące przed polską gospodarką

Dr hab. Sebastian Bobowski, prof. UEW

Organizatorzy

Uniwersytet Ekonomiczny we Wrocławiu
13 lipca 2020 r.



EKONOMICZNY UNIWERSYTET DZIECIĘCY

WWW.UNIWERSYTET-DZIECIECY.PL

1

Ekonomiczny Uniwersytet Dziecięcy



„Obyś żył w ciekawych czasach”
chińskie przysłowie

Organizatorzy

Uniwersytet Ekonomiczny we Wrocławiu
13 lipca 2020 r.



EKONOMICZNY UNIWERSYTET DZIECIĘCY

WWW.UNIWERSYTET-DZIECIECY.PL

2

Ekonomiczny Uniwersytet Dziecięcy



1. Wprowadzenie
2. Czarny łabędź z Chin ?
3. Szok inny niż wszystkie
4. Polska w erze COVID-19
5. Podsumowanie

Uniwersytet Ekonomiczny we Wrocławiu
13 lipca 2020 r.

Organizatorzy



EKONOMICZNY UNIWERSYTET DZIECIĘCY

WWW.UNIWERSYTET-DZIECIECY.PL

3

Ekonomiczny Uniwersytet Dziecięcy

Wprowadzenie

Gospodarka globalna, w tym polska, znalazły się w sytuacji niespotykanej we współczesnej historii.

W 2020 roku świat pogrążył się w kryzysie gospodarczym, który nie ma swojego źródła w błędnych decyzjach inwestycyjnych czy politycznych, nie jest także efektem szoku wywołanego niedoborem surowców czy wahań cyklicznych koniunktury.

Kryzys został *de facto* wywołany świadomie.

Organizatorzy

Uniwersytet Ekonomiczny we Wrocławiu
13 lipca 2020 r.



EKONOMICZNY UNIWERSYTET DZIECIĘCY

WWW.UNIWERSYTET-DZIECIECY.PL

4

Ekonomiczny Uniwersytet Dziecięcy

Czarny łabędź z Chin ?

W 2007 roku Nassim Taleb wydał książkę pt. „Czarny łabędź: wpływ wysoce nieprawdopodobnego”, w której ogłosił swoją teorię.

Czarny łabędź to zdarzenie mało prawdopodobne, przy tym wywołujące znaczne negatywne skutki dla otoczenia.

Czy pandemia COVID-19 to czarny łabędź?

Uniwersytet Ekonomiczny we Wrocławiu

13 lipca 2020 r.

Organizatorzy



EKONOMICZNY UNIWERSYTET DZIECIĘCY

WWW.UNIWERSYTET-DZIECIECY.PL

5

Ekonomiczny Uniwersytet Dziecięcy

Szok inny niż wszystkie

11 marca 2020 r. Światowa Organizacja Zdrowia (WHO) ogłosiła, że powodowana przez koronawirusa SARS-CoV-2 choroba COVID-19 została uznana za pandemię.

W konsekwencji, kolejne kraje zdecydowały się na odwołanie imprez masowych, zamknięcie miejsc zgromadzeń, tj. szkoły, uczelnie i centra handlowe. Ograniczono bądź wstrzymano ruch na granicach oraz transport lotniczy.

Uniwersytet Ekonomiczny we Wrocławiu

13 lipca 2020 r.

EKONOMICZNY UNIWERSYTET DZIECIĘCY

WWW.UNIWERSYTET-DZIECIECY.PL

6

Ekonomiczny Uniwersytet Dziecięcy

Szok inny niż wszystkie

Problemy gospodarki globalnej spowodowały obostrzenia wprowadzone w związku z pandemią koronawirusa. Ich przejawem było m. in. zakłócenie funkcjonowania globalnych łańcuchów dostaw, co sparaliżowało szereg branż sektora wytwórczego, tj. branży maszynowej, motoryzacyjnej, czy chemicznej. Szok odcisnął piętno na światowych giełdach. Masowe wyprzedaże akcji miały miejsce m. in. w „czarny poniedziałek” (9 marca), „czarny czwartek” (12 marca) i drugi „czarny poniedziałek” (16 marca). Główne indeksy na nowojorskiej giełdzie zanotowały największy spadek od października 1987 r. Najwyższy dzienny spadek w historii odnotował polski indeks WIG20.

<https://strefabiznesu.pl/koronawirus-a-rynki-13032020-r-juz-jest-gorzej-niz-w-czasie-kryzysu-finansowego-w-2008-r-po-upadku-lehman-brothers-co-bedzie/ar/c3-14854689>

Uniwersytet Ekonomiczny we Wrocławiu

13 lipca 2020 r.

EKONOMICZNY UNIWERSYTET DZIECIĘCY

WWW.UNIWERSYTET-DZIECIECY.PL

7

Ekonomiczny Uniwersytet Dziecięcy

Szok inny niż wszystkie

Gwałtowne spowolnienie gospodarcze wywołane tzw. lockdownem spowodowało znaczny spadek popytu na ropę naftową. Efektem nadpodaży surowca w stosunku do zapotrzebowania oraz konfliktu w gronie głównych dostawców, tj. Rosja i kraje OPEC, ceny ropy WTI sięgnęły w pewnym momencie ujemnego poziomu -37,63 dol.

<https://www.bnpparibas.pl/blog/swiat-po-koronawirusie-czego-mozemy-sie-spodziewac-sprawdz-prognozy>

Uniwersytet Ekonomiczny we Wrocławiu

13 lipca 2020 r.

EKONOMICZNY UNIWERSYTET DZIECIĘCY

WWW.UNIWERSYTET-DZIECIECY.PL

8

Ekonomiczny Uniwersytet Dziecięcy

Szok inny niż wszystkie

Organizacja Współpracy Gospodarczej i Rozwoju (OECD) uważa, iż gospodarka globalna nie podniesie się z kryzysu przez wiele kolejnych lat, jako że obecny szok gospodarczy istotnie przewyższy ten z okresu 2007-2009.

Międzynarodowy Fundusz Walutowy (IMF) uznaje obecną sytuację za największe załamanie gospodarcze od czasu Wielkiej Depresji 1929-1933. Szacuje spadek globalnego handlu o 11% w 2020 r., uzależniając odbicie w 2021 r. od skuteczności działań państw w zakresie pobudzenia gospodarki oraz wystąpienia tzw. drugiej fali pandemii.

<https://www.bnpparibas.pl/blog/swiat-po-koronawirusie-czego-mozemy-sie-spodziewac-sprawdz-prognozy>

Uniwersytet Ekonomiczny we Wrocławiu

13 lipca 2020 r.

EKONOMICZNY UNIWERSYTET DZIECIĘCY

WWW.UNIWERSYTET-DZIECIECY.PL

9

Ekonomiczny Uniwersytet Dziecięcy

Szok inny niż wszystkie

IMF prognozuje, że globalny wzrost wyniesie -4,9% w 2020 r., zatem 1,9% poniżej prognozy Światowej Perspektywy Gospodarczej (WEO) z kwietnia 2020 r. Pandemia COVID-19 wywarła bardziej negatywny wpływ na funkcjonowanie gospodarki globalnej w pierwszej połowie 2020 r. niż pierwotnie zakładano, co więcej, ewentualne ożywienie nie nastąpi szybko.

Ogólnie rzecz biorąc, PKB w 2021 r. byłby o około 6,5% niższy niż w prognozach sprzed wybuchu pandemii COVID-19 ze stycznia 2020 r. Szczególnie dotkliwy jest negatywny wpływ na gospodarstwa domowe o niskich dochodach, co poddaje w wątpliwość blisko trzydziestoletnie wysiłki na rzecz eliminacji skrajnego ubóstwa na świecie.

Uniwersytet Ekonomiczny we Wrocławiu

13 lipca 2020 r.

EKONOMICZNY UNIWERSYTET DZIECIĘCY

WWW.UNIWERSYTET-DZIECIECY.PL

10

Ekonomiczny Uniwersytet Dziecięcy

Szok inny niż wszystkie

Wskaźnik aktywności gospodarczej w sektorze produkcyjnym (PMI) dla państw europejskich w kwietniu 2020 r. okazał się być najniższy w historii pomiarów (33,4).

Zdaniem znanego brytyjskiego publicyście ekonomicznego Edmunda Conwaya, czeka nas depresja ekonomiczna, czyli „głęboka, długa recesja, która zmienia społeczeństwo i życie gospodarcze, odciskając również trwały ślad na kulturze popularnej”, „kryzys ogarniający wszystko”.

<https://wiadomosci.onet.pl/swiat/recesja-czy-depresja/6thx6>

Uniwersytet Ekonomiczny we Wrocławiu

13 lipca 2020 r.

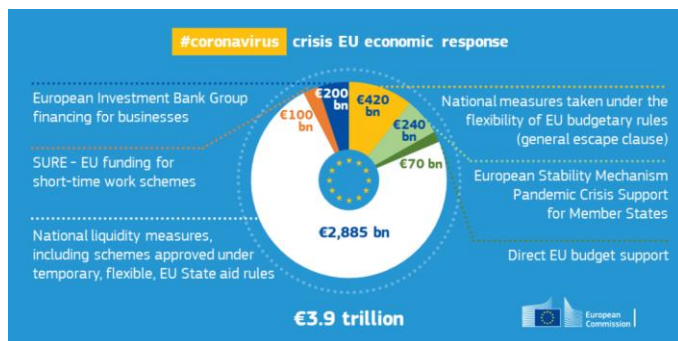
EKONOMICZNY UNIWERSYTET DZIECIĘCY

WWW.UNIWERSYTET-DZIECIECY.PL

11

Ekonomiczny Uniwersytet Dziecięcy

Odpowiedź UE



Uniwersytet Ekonomiczny we Wrocławiu

13 lipca 2020 r.



EKONOMICZNY UNIWERSYTET DZIECIĘCY

WWW.UNIWERSYTET-DZIECIECY.PL

12

Ekonomiczny Uniwersytet Dziecięcy

Polska w erze COVID-19*

Koszty gospodarcze pandemii COVID-19 powinny być w Polsce ograniczone, w porównaniu do większości gospodarek wschodzących, przez szereg cech polskiej gospodarki.

* opracowanie think tanku Open Eyes Economy oraz Kolegium Gospodarki i Administracji Publicznej Uniwersytetu Ekonomicznego w Krakowie dostępna na:

<https://alebank.pl/mozliwe-scenariusze-wzrostu-polskiej-gospodarki-po-pandemii-covid-19/>

Uniwersytet Ekonomiczny we Wrocławiu
13 lipca 2020 r.

Organizatorzy



EKONOMICZNY UNIWERSYTET DZIECIĘCY

WWW.UNIWERSYTET-DZIECIECY.PL

13

Ekonomiczny Uniwersytet Dziecięcy

Polska w erze COVID-19

- Po pierwsze, polska gospodarka nie jest uzależniona od pojedynczego sektora,
- Po drugie, więcej importujemy surowców energetycznych niż eksportujemy,
- Po trzecie, kurs złotego jest płynny,
- Po czwarte, jesteśmy silnie gospodarczo powiązani z Niemcami,
- Po piąte, mamy nadwyżkę w handlu zagranicznym.

Uniwersytet Ekonomiczny we Wrocławiu
13 lipca 2020 r.

EKONOMICZNY UNIWERSYTET DZIECIĘCY

WWW.UNIWERSYTET-DZIECIECY.PL

14

Ekonomiczny Uniwersytet Dziecięcy

Polska w erze COVID-19

Dwa czynniki powinny ograniczać koszty pandemii w porównaniu do innych krajów Unii Europejskiej:

- Po pierwsze, polscy przedsiębiorcy i menedżerowie mają dużą zdolność do adaptacji,
- Po drugie, koszty zdrowotne w naszym kraju powinny być mniejsze niż przeciętnie w UE.

Uniwersytet Ekonomiczny we Wrocławiu

13 lipca 2020 r.

Ekonomiczny Uniwersytet Dziecięcy

Polska w erze COVID-19

Prognozy organizacji międzynarodowych wskazują, iż odbicie w Polsce będzie miało niższe tempo niż w innych rynkach wschodzących oraz krajach UE.

Ocenia się przy tym, iż działania antykryzysowe podejmowane w Polsce - m. in. w ramach kolejnych odsłon tarczy antykryzysowej – nie przewidują wystąpienia kolejnej fali pandemii. Oznacza to m. in. brak mechanizmów ochronnych przed nadmiernym wzrostem długu publicznego wskutek dalszego wzrostu zachorowań.

Uniwersytet Ekonomiczny we Wrocławiu

13 lipca 2020 r.

Ekonomiczny Uniwersytet Dziecięcy **Polska w erze COVID-19**

Impulsy fiskalne nie są optymalnie adresowane, brak jest także przejrzystego systemu zarządzania restrykcjami, co rodzi niepewność co do skali powtórnego zamrożenia gospodarki w wypadku powrotu pandemii.

Luzowanie ilościowe, uruchomione po obniżce stóp procentowych niemal do zera, nie stanowi odpowiedzi na destabilizację sektora finansowego (bo takowa nie miała miejsca), sprzyja natomiast poluzowaniu dyscypliny w finansach publicznych.

Uniwersytet Ekonomiczny we Wrocławiu

13 lipca 2020 r.

Ekonomiczny Uniwersytet Dziecięcy **Polska w erze COVID-19**

Scenariusz bazowy dla polskiej gospodarki zakłada umiarkowaną recesję rządu 2% PKB w roku 2020, zerowy wzrost w roku 2021 i 2% dodatniego wzrostu w roku 2022.

Scenariusz skrajny przewiduje ryzyko głębokich zaburzeń, również społeczno-politycznych oraz recesję także w 2021 roku.

Uniwersytet Ekonomiczny we Wrocławiu

13 lipca 2020 r.

Ekonomiczny Uniwersytet Dziecięcy

500 plus dla ... bankomatów?

Polska - Wskaźnik cen dóbr konsumpcyjnych (CPI) (m/m)



Źródło: <https://businessinsider.com.pl/finanse/makroekonomia/dodruk-pieniadza-napedza-inflacje-przeslanka-piecsetki-w-bankomatach/y9ddp18>

Uniwersytet Ekonomiczny we Wrocławiu

13 lipca 2020 r.

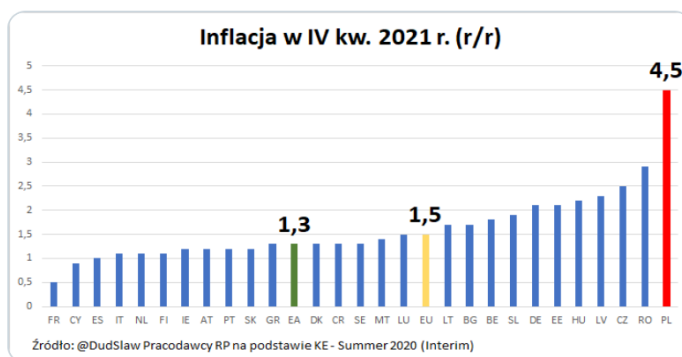
EKONOMICZNY UNIWERSYTET DZIECIĘCY

WWW.UNIWERSYTET-DZIECIĘCY.PL

19

Ekonomiczny Uniwersytet Dziecięcy

Prognoza inflacji KE (10.07.2020)



<https://www.money.pl/gospodarka/fatalne-prognozy-ke-inflacja-w-polsce-siegnie-45-procent-653024477281665a.html>

Uniwersytet Ekonomiczny we Wrocławiu

13 lipca 2020 r.

EKONOMICZNY UNIWERSYTET DZIECIĘCY

WWW.UNIWERSYTET-DZIECIĘCY.PL

20

	5-year averages							Summer 2020 forecast		Spring 2020 forecast	
	2001-05	2006-10	2011-15	2016	2017	2018	2019	2020	2021	2020	2021
Belgium	1.9	1.5	1.3	1.5	1.9	1.5	1.4	-8.8	6.5	-7.2	6.7
Germany	0.5	1.2	1.7	2.2	2.5	1.5	0.6	-6.3	5.3	-6.5	5.9
Estonia	7.3	-0.3	3.3	2.6	5.7	4.8	4.3	-7.7	6.2	-6.9	5.9
Ireland	5.3	0.4	6.7	3.7	8.1	8.2	5.5	-8.5	6.3	-7.9	6.1
Greece	3.9	-0.3	-4.0	-0.2	1.5	1.9	1.9	-9.0	6.0	-9.7	7.9
Spain	3.3	1.0	0.0	3.0	2.9	2.4	2.0	-10.9	7.1	-9.4	7.0
France	1.7	0.8	1.0	1.1	2.3	1.8	1.5	-10.6	7.6	-8.2	7.4
Italy	0.9	-0.3	-0.7	1.3	1.7	0.8	0.3	-11.2	6.1	-9.5	6.5
Cyprus	4.0	2.7	-1.7	6.7	4.4	4.1	3.2	-7.7	5.3	-7.4	6.1
Latvia	8.2	-0.5	3.6	1.8	3.8	4.3	2.2	-7.0	6.4	-7.0	6.4
Lithuania	7.6	1.1	3.8	2.6	4.2	3.6	3.9	-7.1	6.7	-7.9	7.4
Luxembourg	2.9	2.4	2.9	4.6	1.8	3.1	2.3	-6.2	5.4	-5.4	5.7
Malta	2.1	2.0	5.7	5.8	6.5	7.3	4.7	-6.0	6.3	-5.8	6.0
Netherlands	1.3	1.4	0.7	2.2	2.9	2.4	1.7	-6.8	4.6	-6.8	5.0
Austria	1.8	1.3	1.1	2.1	2.5	2.4	1.6	-7.1	5.6	-5.5	5.0
Portugal	0.9	0.6	-0.8	2.0	3.5	2.6	2.2	-9.8	6.0	-6.8	5.8
Slovenia	3.6	1.9	0.4	3.1	4.8	4.1	2.4	-7.0	6.1	-7.0	6.7
Slovakia	5.0	4.9	2.6	2.1	3.0	3.9	2.4	-9.0	7.4	-6.7	6.6
Finland	2.6	0.9	0.1	2.8	3.3	1.5	1.1	-6.3	2.8	-6.3	3.7
Euro area	1.5	0.8	0.8	1.9	2.5	1.9	1.3	-8.7	6.1	-7.7	6.3
Bulgaria	5.7	3.2	1.8	3.8	3.5	3.1	3.4	-7.1	5.3	-7.2	6.0
Czechia	3.9	2.4	1.7	2.5	4.4	2.8	2.6	-7.8	4.5	-6.2	5.0
Denmark	1.3	0.2	1.3	3.2	2.0	2.4	2.4	-5.2	4.3	-5.9	5.1
Croatia	4.5	0.5	-0.2	3.5	3.1	2.7	2.9	-10.8	7.5	-9.1	7.5
Hungary	4.4	-0.2	2.1	2.2	4.3	5.1	4.9	-7.0	6.0	-7.0	6.0
Poland	3.1	4.8	3.0	3.1	4.9	5.3	4.1	-4.6	4.3	-4.3	4.1
Romania	5.6	2.8	3.0	4.8	7.1	4.4	4.1	-6.0	4.0	-6.0	4.2
Sweden	2.6	1.8	2.2	2.1	2.6	2.0	1.2	-5.3	3.1	-6.1	4.3
EU	1.7	1.0	1.0	2.1	2.7	2.1	1.5	-8.3	5.8	-7.4	6.1
P.M.: United Kingdom	2.8	0.5	2.0	1.9	1.9	1.3	1.5	-9.7	6.0	-8.3	6.0

EKONOMICZNY UNIWERSYTET DZIECIĘCY

WWW.UNIWERSYTET-DZIECIECY.PL

21

Ekonomiczny Uniwersytet Dziecięcy

Podsumowanie

Pandemia koronawirusa COVID-19 brutalnie przerwała okres dobrej koniunktury w gospodarce polskiej. Szybki lockdown prawdopodobnie zapobiegł masowym zachorowaniom i przeciążeniu służby zdrowia, jak miało to miejsce chociażby we Włoszech, czy Hiszpanii. Niemniej jednak, lockdown wystawia nam rachunek ekonomiczny za uzyskane korzyści społeczne. Spłacanie tegoż rachunku poprzez uruchomienie instrumentarium niekonwencjonalnej polityki pieniężnej i ekspansję fiskalną w obecnym kształcie każe jednak postawić pytanie, czy będzie nas na nią stać, gdyby COVID-19 pozostał z nami na dłużej.

Uniwersytet Ekonomiczny we Wrocławiu

13 lipca 2020 r.

EKONOMICZNY UNIWERSYTET DZIECIĘCY

WWW.UNIWERSYTET-DZIECIECY.PL

22

Ekonomiczny Uniwersytet Dziecięcy

**Dziękując za uwagę, życzę Państwu
dużo zdrowia i optymizmu w
spoglądaniu w przyszłość**

Uniwersytet Ekonomiczny we Wrocławiu

13 lipca 2020 r.

EKONOMICZNY UNIWERSYTET DZIECIĘCY

WWW.UNIWERSYTET-DZIECIECY.PL