

Ekonomiczny Uniwersytet Dziecięcy



Przedsiębiorczość w działaniu

Albert Tomaszewski

Szkoła Główna Handlowa w Warszawie

Data: 1.12.2020 r.



SGH
Szkoła Główna
Handlowa
w Warszawie

EKONOMICZNY UNIwersYTET DZIECIĘCY

WWW.UNIwersYTET-DZIECIĘCY.PL

1

CZY MIKOŁAJ JEST
PRZEDSIĘBIORCZY?

2

CZYM JEST DLA WAS PRZEDSIĘBIORCZOŚĆ?



Czy warto być przedsiębiorczym? Dlaczego?

Czy bycie przedsiębiorczym jest warunkiem sukcesu? A może wcale nie jest to wymagane?

Na czym polega istota przedsiębiorczości?

3

KIM JEST OSOBA PRZEDSIĘBIORCZA?

Podajcie przykłady znanych osób



4



CZY TRZEBA MIEĆ WIELKĄ FIRMĘ, ŻEBY BYĆ PRZEDSIĘBIORCĄ?

Czy można być przedsiębiorcą w pojedynkę? Bez zatrudniania jakichkolwiek pracowników?

5

„TYLKO” BLOGUJĘ

INFORMACJE O NOWYCH ARTYKULACH I SPOSOBACH OSZCZĘDZANIA PIENIĄDZE (przejdź na Twoją e-mail)

Twoje imię Twój adres e-mail

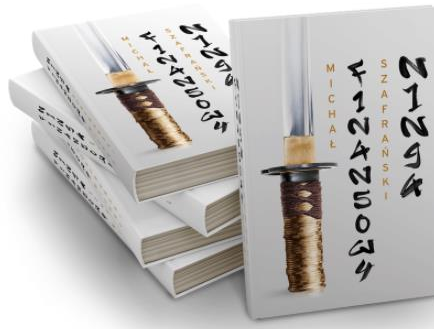
WNOP 106: Jak zacząć nagrywać własny podcast i unikać błędów początkujących – Marek Jankowski

Podcast Play in new window | Download (Duration: 2:13:38 — 123.1MB)

Subscribe: iTunes | Android | RSS

WNPI czego szuka...

150 000 FB fanów
110 000 subskrybentów newslettera
2 300 000 unikalnych użytkowników



Ponad 90 000 książek sprzedanych
Ponad 7,5 mln PLN przychodów
Około 3,9 mln PLN zysków

6



Przedsiębiorczość **nie** jest cechą osobowości
każdy, może nauczyć się działać przedsiębiorczo
wykształceniu przedsiębiorczości sprzyja rozwój dobrych
nawyków

7



Osoba przedsiębiorcza ma poczucie kontroli nad
własnym losem

8

DETERMINIZM



Klątwa determinizmu – usprawiedliwienie bierności przez:

- „urodzony antytalent” – determinizm genetyczny
- „taki mam charakter” – determinizm psychologiczny
- „jestem z takiego środowiska” – determinizm środowiskowy

Opinie te same w sobie nie są niczym złym. We wszystkich zazwyczaj jest więcej niż ziarno prawdy.

Problem zaczyna się wtedy, gdy traktujemy je jako **usprawiedliwienie naszej bierności**.

9

POSTAWA PROAKTYWNA



Przekonanie, że:

- niezależnie od wielu ograniczeń, możemy kształtować reakcję na to, co dzieje się wokół
- możemy wpływać na bieg wydarzeń

10

OSOBY DZIAŁAJĄCE REAKTYWNIIE



Biernie uczestniczą w zdarzeniach

Są przekonane, że ich wpływ na rzeczywistość jest żaden

Samospelniająca się przepowiednia bierności:

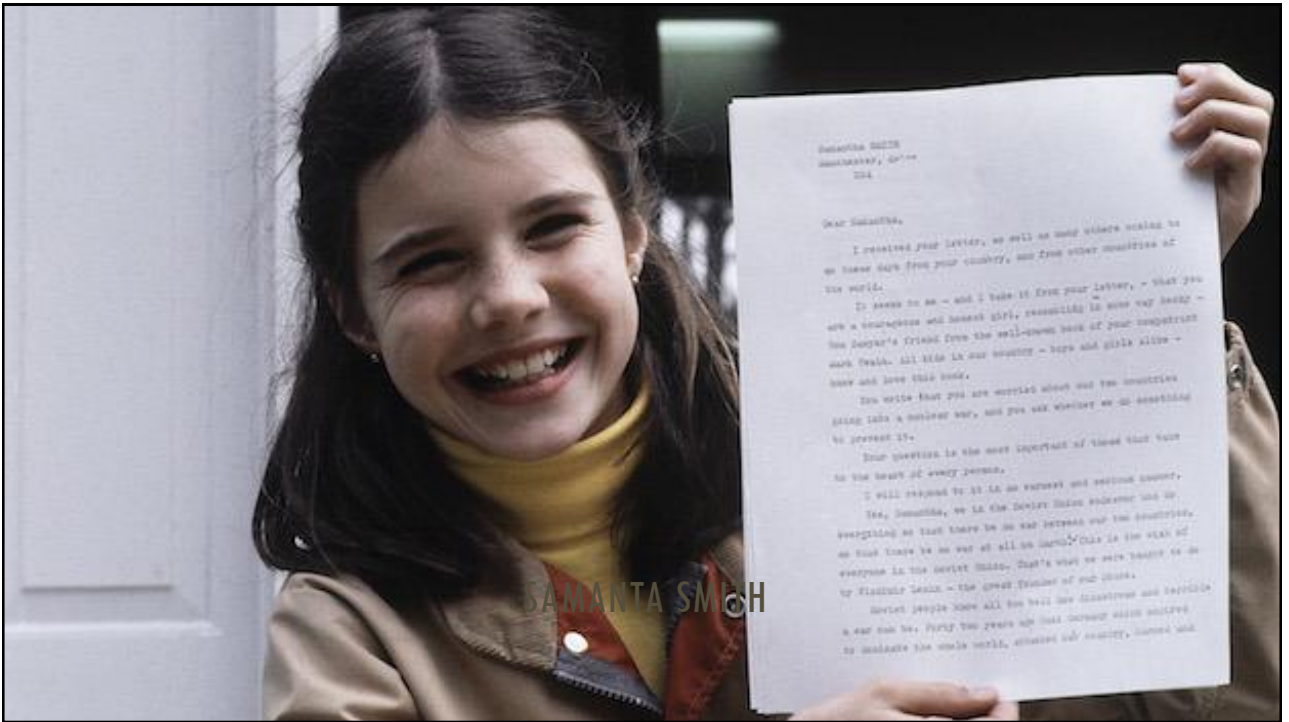
- Nie wierzysz, że masz wpływ, więc nie podejmujesz działań i w efekcie rzeczywiście nie wywierasz wpływu

11

JAK ZAREAGUJE OSOBA PROAKTYWNA?

Podejście reaktywne	Podejście proaktywne
Nic na to nie poradzę	
Nie potrafię	
Taki już jestem	
Ona pewnie się nie zgodzi	
Brakuje mi czasu	

12



13

CZŁOWIEK PRZEDSIĘBIORCZY



realizuje swoje potrzeby w **każdych warunkach**

potrafi dostrzegać szanse w **każdych warunkach**

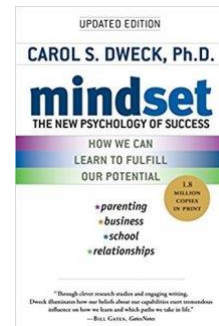
14

TALENTY nie SĄ WRODZONE

Podział świata na utalentowany i przeciętnych jest niebezpiecznym mitem
Ludzkość dzieli się na „uczących-się” i „nie-uczących-się”

„Nie-uczący-się” mają umysły nastawione na trwałość

„Uczący-się” mają umysły nastawione na rozwój



15

NASTAWIENIE „NA TRWANIE”

(FIXED MINDSET)

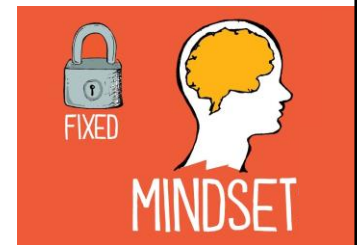
PRZEKONANIE, ŻE UMIEJĘTNOŚCI SĄ TRWAŁE I NIE MOŻNA ICH ZMIENIAĆ

Ludzie z umysłami nastawionymi na trwanie:

- Wierzą we wrodzone ograniczenia ich osiągnięć
- Wierzą, że ludzie się nie zmieniają
- Próbują ciągle udowodnić swoją wartość innym
- Boją się, że „wyjdą na głupka”
- Nie radzą sobie z krytyką

Więc:

- Unikają wyzwiań
- Szybko się poddają
- Ignorują konstruktywną krytykę
- Często czują się zagrożeni przez innych, co utrudnia im efektywną współpracę



16

NASTAWIENIE „NA WZROST”

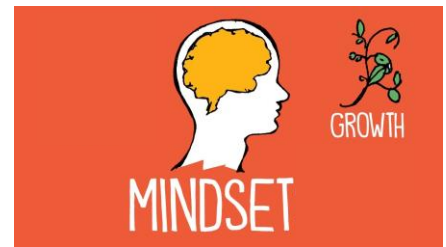
PRZEKONANIE, ŻE TWOJA INTELIGENCJA I UMIEJĘTNOŚCI MOGĄ WZRastaĆ
– STAJEMY SIĘ LEPSI Z BIEGIEM CZASU I DOŚWIADCZENIEM

Ludzie z umysłem nastawionym na wzrost wierzą, że:

- Opłaca się starać, bo nie znamy swoich wewnętrznych ograniczeń
- Uczenie jest często trudne, ale ciągle bardzo skuteczne

Więc:

- Postrzegają wyzwania jako szansę do nauki
- Cenią bardziej uczenie się niż akceptację innych
- Koncentrują się na procesie nie wyniku
- Dają sobie czas na naukę i są konsekwentni
- Doceniają porażki jako środek do nauki
- Cenią konstruktywną krytykę
- Są inspirowani sukcesami innych



17

SUKCES NIE JEST „ZŁOTYM STRZAŁEM”

Sukcesu nie budują pojedyncze zwycięstwa

Sukces jest efektem systematycznych działań



Niektórzy twierdzą, że do sukcesu potrzeba jest silna wola...

... ale to duże niedopowiedzenie

SYSTEMATYCZNOŚĆ TO NAWYK NIE REZULTAT SILNEJ WOLI

18

EKSPERYMENT PIANKI MARSHMALLOW

Dzieci w wieku 4-6 lat poproszono o dokonanie wyboru:

- Dostają 1 piankę natychmiast (gratyfikacja natychmiastowa)
- Czekają 15 minut i dostają 2 pianki (gratyfikacja odłożona w czasie)

Po latach przebadano uczestników eksperymentu i odkryto, że osoby, które jako dzieci potrafiły odłożyć gratyfikację, znacznie lepiej radziły sobie w życiu niż te, które jako dzieci decydowały się na gratyfikację natychmiastową.



19

JAK BYĆ TAK
PRZEDSIĘBIORCZYM JAK
MIKOŁAJ?

20